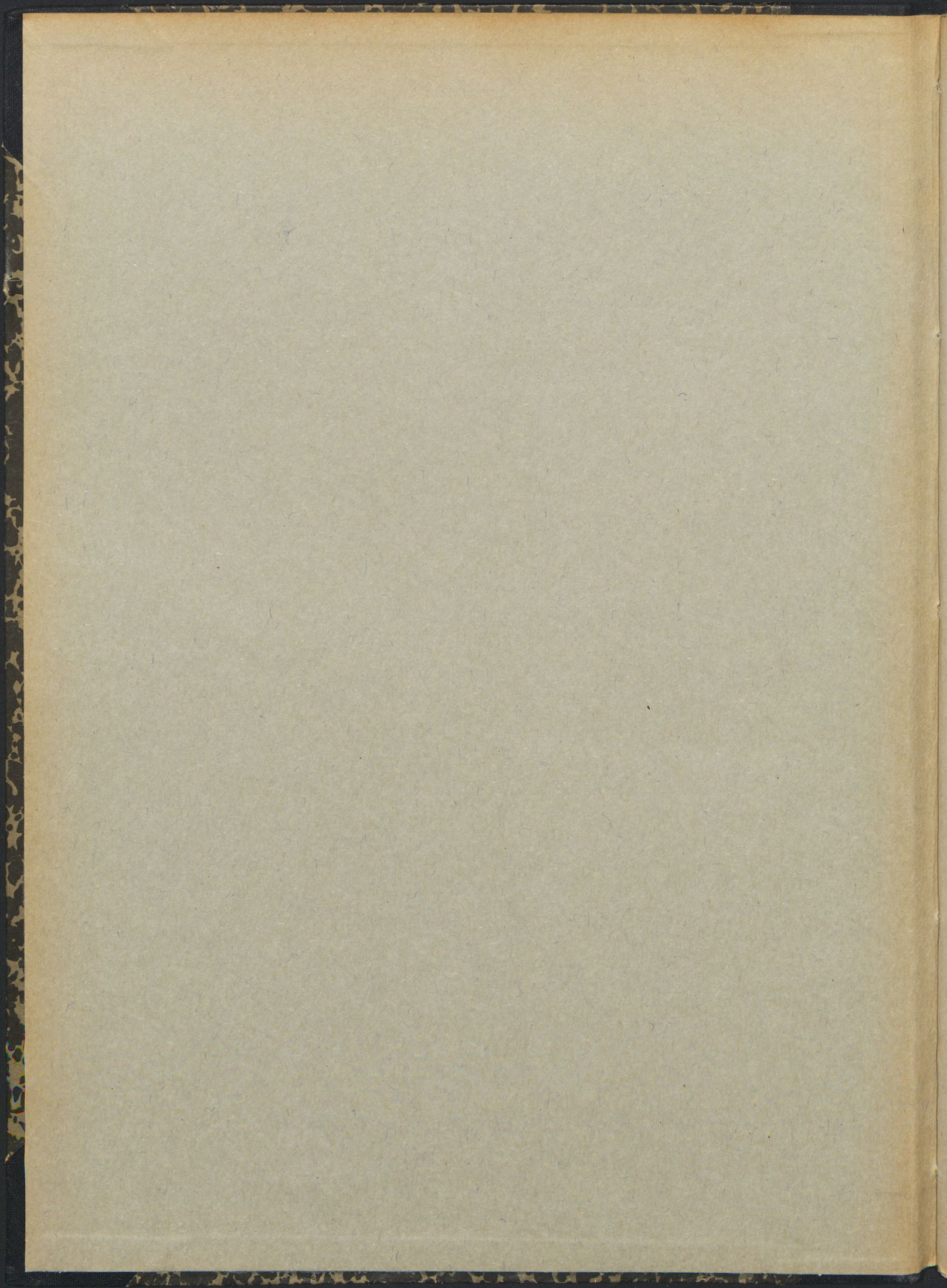


LAJOVIC ANTON
Devet samospevov
s spremljevanjem klavirja





LAJOVIC ANTON:

DEVET
SAMOSPEVOV

S SPREMLJEVANJEM KLAVIRJA

EDICIJA
GLASBENE MATICE
V LJUBLJANI.



LAJOVIC ANTON

DEVET SAMOSPEVOV

IZBRAL IN UREDIL HUBAD MATEJ

1 9 3 1

ZALOŽBA GLASBENE MATICE V LJUBLJANI

PLOŠČE UREZALA WALDHEIM IN EBERLE NA DUNAJU

TISK LITOGRAFIJE ČEMAŽAR IN DRUG, LJUBLJANA

Vsebina:

- Iskal sem svojih mladih dni. 1904
Romanca. 1905
Serenada. 1906
Veter veje. 1908
Cveti, cveti rožica. 1906
Zunaj narahlo sapica pihlja. 1909
Pesem o tkalcu. 1906
Serenada. 1900
Nočne poti. 1901



MuzD 3199 / 1950

ID = 45406976

Iskal sem svojih mladih dnij...

(O. Zupančič)

Zelo počasi, široko

Anton Lajovic

sempre legatissimo

Glas

p

Is - kal sem svo-jih mla - dih dnij po ti-hih

Klavir

pp sempre

sempre simile

mp

ga - jih, *espressivo* is - kal sem svo-jih zla - tih dnij po skri-tih

mp

p

Tempo I

f

ra - jih, kjer soln - ce zmra-kom go - vo - ri v duh-te-čih

accel.

f

pp

ma - - jih... Iz-pra-še - val sem vse lju-

mf

un poco accel.

Tempo I

di ke-do i - ma jih. *f* *espress.* *decresc. ri - tar - dando molto*

mного počasneje nego začetkoma *pp* Ni - kdo ne ve, ni - kdo ne ve in ne po - zna jih, *f* *p*

ppp molto meno mosso

le o - - na ve, a ne po - ve, na- *pp* *p*

pp sempre

zaj - ne da jih. *f* *molto piu mosso*

acce - le - ran - do *p* *f* *ff molto piu mosso* *ac - ce - le - ran-*

zelo izrazno *vroče*

con Ped.

decresc. mirnejše do *pp*

Romanca

(J. Murn- Aleksandrov)

Anton Lajovic

Glas *Počasi* *p priprosto*

Se - me - nišč - nik mlad s ki - ta - ro

Klavir *p sempre* *sempre simile*

*♩. * ♩. * ♩. ** *sempre simile*
sempre una corda

po - je, *p* Bo - gu da je hva - lo *p mehko* noč in dan.

zadržujoč

p Sste - ne sve - ta Mag - da - le - na

a tempo

široko *p* vžar - kih več - ne - ga pla - me - na gle - da nanj.

p široko *pp sempre*

ppp ritard. *pp nekoliko hitrejše*

Zu - naj, v senč - na-tih vr - ho - - vih

8 *hitrejše*

ritard. *tajinstveno* *pp sempre* *mp*

* *sempre con Ped.*

jê - sen ob pri - jet - nih dno-vih mu šu - mi.

8 *mp* *p* *pp* *pp*

prav mirno *p*

Tam v da - lja - vi, čez po - lja - ne, kjer se

p *con Ped.*

p. *pp*

ko - maj bil - ka zga - ne, ptič le-ti...

de *cre* *scen* *do*

ppp *ritardando* *p sempre*

con Ped. *simile sempre*

Tempo I

p *mehko*

A je - se - na ne po - slu - ša, ne že - li da - lja - ve du - ša mu za - man...

pp rit.

p široko, majestetično *zelo izrazno*

Har - mo - ni - je duš brez - im - - - ne

pp šumeče, močeno

con Ped sempre *mf*

Leg.

ff sempre

Bo - - - gu po - - - je več - - - ne

cresc. sempre *f*

Leg. *Leg.*

him - - - ne noč in dan...

široko *zadržujoč*

ff sempre

Serenada

Puškin-Cv. Golar

Anton Lajovic

Glas *Počasi* *p* *pp*

O čuj, I - ne - sil - la, jaz stražnik sem tvoj, že

Klavir *con sordino* *pp sempre* *con Ped.*

spa - va Se - vil - la za - vi - ta v po koj *mf*

nežno *pokojno* *pp* *ped.* * *ped.* * *ped.* * *ped.* * *ped.* * *ped.* *

p *široko* *meno mosso*

S ki - ta - ro in me - čem pod ok - nom sto - jim. Glej, v sr - cu ko - pne - čem si

pp *ped.* * *ped.* *

Tempo I *mf*

k te - bi že - lim, si k te - bi, si k te - bi že - lim.

pp *rit.* *p* *pp sempre*

pp mehko široko *p* *a tempo*

Spiš li? Spiš li? Naj ki-

pp meno mosso *pp* *a tempo*

con Ped. sempre

ta - re te glas prebu - di! Če zga - - - ne se

pp

sta - rec, moj meč ga u - bij! Ah, ok-no od - pri mi, ro -

mp

pp

ko mi po-daj! Od - la - šaš? Iz-gub-

ritardando *p*

ritardando - - - molto *pp*

Tempo I

pp *mf*

ljen brez te mi je raj, iz-gub - ljen brez te mi je

ppp *mf*

con Ped. sempre *Ped.*

f *strastno*

raj!

f più mosso sempre *ff*

Ped. *Ped.* *Ped.*

dim. *rit.* *p*

p

o čuj, I - ne - sil - la, jaz straž-nik sem tvoj, že

a tempo *pp* *mp*

con Ped. *Ped.*

cresc.

spa - - - va Se - vil - - - la za - vi - - - ta v po -

cresc.

široko

koj. Glej vsr - - - cu ko - pne - - - čem si kte - -

široko

f

f a tempo

con Ped.

p

- - bi že - lim, si kte - - - bi že - lim,

mp

mp

p

p

p

pp

si kte - bi že - lim!

p

pp

Ped.

široko, mračno
mp

Vlaž-na me - gla pla-va čez po-lje, pu-sta gro - za me iz mra - ka zre.

mf *p* *p* *p* *široko*

zelo izrazno in mehko
pp

Ah, v tem tož-nem ča - su dež ro-si, vsr - cu mraz je, kdor le sam ži - vi,

mehko *pp*

prav mehko
mp

vsr - cu mraz je, kdor le sam ži - vi. In že -

ritard. *a tempo*

in nežno

lim si než-nih, dra-gih prs, di - hov srč - nih slad-ke lju - bi-ce, in že - lim si než - nih

izrazno *cresc.*

con Ped. sempre

ritard. **f** *a tempo*

dra-gih prs, gor - ka po - mlad mi deh - ti po-tem, gor-ka po - mlad mi deh -

široko *izrazno*

ritard. **f** *a tempo*

mf

ti po-tem, gor - ka po - mlad mi deh - ti po-tem in vne - sre - či ža - lost

p

ža - - - - - lost ni.

p **f** *decresc.*

mp

mp

kri - je led, rde - če ti sr - ce u - mre, Lju-

mf

ritard.

be - zen mo - ja

f

a tempo

f

ne, lju - be - zen mo - ja ne!

mf *široko*

meno mosso *a tempo*

mf

p

dimin. *ritard.* *pp*

Zunaj na rahlo sapica piha...

(Vida Jerajeva)

Anton Lajovic

Lahkotno, sveže *p*

Sopran 

Klavir *pp sempre* *sempre legato*

con Ped. po vsaki menjavi akorda



rah - lo sa - pi - ca pi - ha, li - li - je



v spa - nji dr - hti - jo;

mehko p



mf

klju -

p sf *p sf* *p sf*



ček o - br - nem, so - bi - ca ti - - -

p *3*

p *sf* *p sempre*

ha klju - ček o - br - nem in ti po -

3 *3*

re-čem: a - di - - - - jo, a - di - - - -

ad lib. *tr* *3* *ad lib.* *tr* *3*

mf *tr* *7*

con Ped. sempre

jo, a - di - jo! Pa so vo - di - ce tem -

prisrčno *3* *široko* *p* *3*

tr *6* *rit. molto* *3* *p*

ne, ši - ro - ke, pa so go - ri - ce tam zu - naj in če že

pri - dem, ljubček, do te - - be, kak pa se vr - - nem do - mu naj?

f

faccel.

In če že pri - - dem, ljubček, do te - be, ljubček,

f

rit.

ljubček, kak pa se vrnem do - mu naj?

z glasom

f a tempo

izrazno

p

Pesem o tkalcu

(Burns - Župančič)

Anton Lajovic Op. 7 štev. 4

Sopran *Živahno, gracijozno* *plahno*

Kjer li - je re - ka se v mor -

Klavir *biserno pretivajoče* *pp sempre*

je,

kjer cvet - ke pi - sa - ne ža - re,

bolj počasi *mf*

tja mo - je si že - li sr -

ritard. molto *pp molto meno mosso* *con Ped.*

Tempo I

ce tam lep pre - bi - va tka - lec.

pp

nežno

I - me-la snub-cev sem de - vet, bla -

mp

schierzando
fp staccato sempre

senza Ped.

go in svoj de - nar ne - štet vsak

f

ritard.

f molto meno mosso

con Ped.

široko

mi po-nu-jal je raz - vnet, sr - ce pa le - pi tka - lec. *izrazno*

ritardando

nežno

z glasom

mp

mp *ritard.*
Naj o - če le be - se - do da

staccato sempre
p sempre *ritard.*
senza Ped.

a tempo *ritard.* *mf*
nje - mu, ki več sve - ta i - ma. Ne

pp *a tempo* *ritard.* *pp*

a tempo *ritard.* *a tempo*
dam jaz ro - ke brez sr - ca, ne dam jaz ro - ke

a tempo *ritard.* *a tempo*

f *mf*
brez sr - ca, sr - ce sem da - la tka - lu. Do -

ritard. molto *f zelo široko*

Tempo I *polagoma naraščajoče*
kler cvet - li - ce še cve - to, do - kler še set - ve

staccato sempre *fp* *p sempre* *cresc. poco a poco* *fp*
senza Ped.

ritard.

v klas gre-do, do - kler mi je sr -

fp *ritard.*

bolj široko *vedno široko*

ce gor - ko, do - kler cvet-li - ce še cve - to, do -

mf *con Ped.* *sempre cresc.*

ff

kler mi je sr - ce gor - ko, lju - bi - la, lju - bi -

z ognjem

8

- la bo - dem tkal - ca.

cresc.

Serenada

(Oton Zupančič)

Anton Lajovic

Op. 1 št. 1

Glas *Počasi* *p zelo nežno*

De-voj-či-ca mo - ja, ti dav - no že spiš.

Klavir *pp* *Con Ped. sempre* *p* *izrazno*

Vzvo-ni-ku bi - je pol-no-či, in v tvo-ji spal-ni-ci lu - čka be - di,

pp sempre *simile* *p* *espress.* *f*

in v tvo-ji spal- - - ni - ci pa-ra - diž.

f ritard. *pp* *a tempo*

Jaz grem vsak ve-čer na bo - žjo pot. Pod tvo-jim ok-nom grem vsak ve-čer,

p *p* *pp*



mp *izrazno*

da naj- - - de du - ša mo - ja mir, — grem vsak ve-čer na bo -

p *Andante*
p *skrivnostno*

- - žjo pot. Čuj, po-ste-ljo tvo-jo za-stra-žil je Bog. —

p *p sempre*

p

Ob po-ste-lji tvo-ji ke- - - rub sto - ji, in sko-zi te-mo se mu

pp *pp* *6* *6* *p*

pp

meč ble - sti, — in ta blesk je hla-dan, in ta blesk je strog.

pp

poco ritard.

p zelo nežno in iskreno *f* *p*

Le spa - vaj slad - ko, ti sr - - ček moj! Pod tvo jim ok-nom grem

a tempo

vsak ve-čer in v mo-ji du - ši sla-dak je mir, do-kler je bog o - -

f *ritard.*

tec - - - stra - - žnik tvoj!

ritard.

f *ff* *fff*

con Ped.

f *mf* *p* *pp*

Noćne poti

(Prev. Cv. Golar)

Anton Lajovic

Ne prepočasi, mirno

Glas

Lah - no

Klavir

sempre legato
pp sempre
sempre con Ped.

gib - - lje se ve - jev - je,

lu - na vli - stih se - be - li,

sin.

pp

tu in tam tu - lje - - - nje

pp

pas - je, tu in tam se luč bles - ti

p.

ritard.

pp široko

Noč le-ži nad do - lom,

atempo accel. pp široko pp

go - ro, sko - zi noč hi - tim svet - lo hre - po - nim po

mf

ff. f. p.

te - bi de - va, na - te mi - slim, na - te mi - slim zmer

f. mf p široko pp

pp

sa - mo.

ppp



NARODNA IN UNIVERZITETNA
KNJIZNICA



00000059679

