

LETNI PREGLED PROMETA

1953

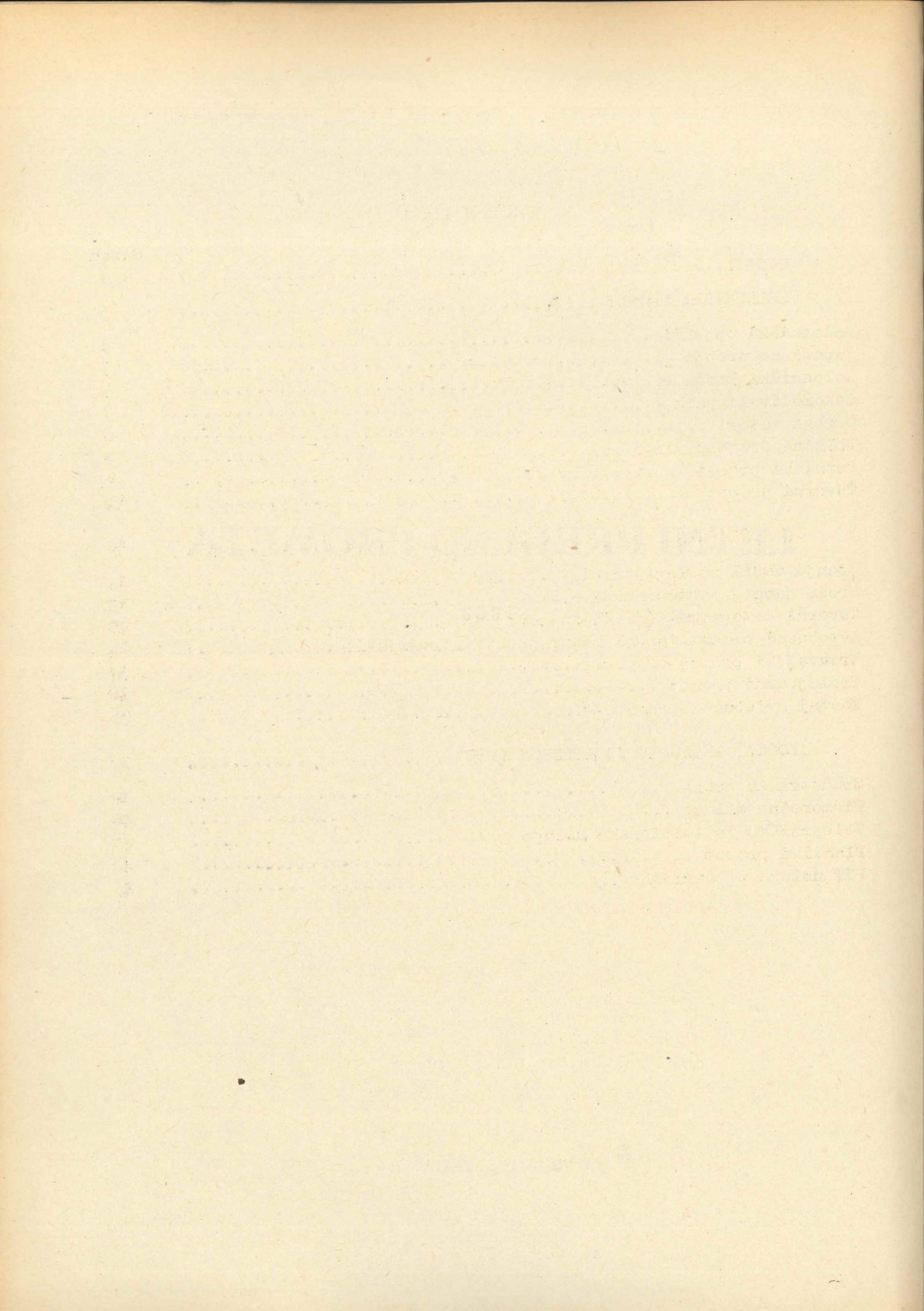
ZAVOD ZA STATISTIKO IN EVIDENCO LR SLOVENIJE DOKUMENTACIJSKI ARHIV	
Inventarna številka:	D 637 a
Arhivska označba:	3403

LJUBLJANA, JULIJA 1954

LETNI PREGLED PROMETA

1953

LJUBLJANA, JULIJA 1954



V S E B I N A

	Stran
UVOD	3
ŽELEZNIŠKI PROMET	5
Železniški objekti	5
Zaposleno osebje	5
Železniška mreža	5
Lokomotivski park	7
Osební vozovi	8
Dolžina proge po legi	8
Potniški promet	9
Tovorni promet	12
 CESTNI PROMET	 19
Stanje vozil po registraciji	19
Mreža javnega avtoprometa	19
Tovorni avtopromet (javni in režijski)	20
Avtobusni promet (javni medkrajevni in režijski)	34
Tramvajski promet	37
Trolejbusni promet	38
Mestni avtobusni promet	38
 POŠTA, TELEGRAF IN TELEFON (PTT)	 39
Srodstva in mreža	39
Pismonošne usluge	40
Telegrafsko in telefonske usluge	41
Plačilni promet	42
PTT usluge po okrajih	43

U V O D

Ž e l e z n i š k i p r o m e t

Podatki železniške statistike se črpajo iz mesečnih poročil, ki jih zbira Železniško transportno podjetje (ŽTP) Ljubljana (prej direkcija za železnico Ljubljana) od vseh podrejenih enot in zajemajo razen ozemlja LR Slovenije tudi proge Šapjane - Reka (brez postaje Roka), Buzot - Pula, Kanfanar-Rovinj in Lupoglav - Štalije, ki ležijo na ozemlju LR Hrvatske. Pri potniškem prometu niso zajeti potniki, ki prihajajo iz inozemstva, pri tovornem prometu pa prtljaga, ekspresno blago in blago, odpravljeno s prevoznicami, ki se prevažata v prtljažnih vozovih osebnih (potniški in brzih - ekspresnih) vlakov.

Odpravljani potniki so tisti, ki jih odpravljajo posamezne postaje, prepeljani pa oni, ki se prevažajo na ozemlju navodnega železniškega podjetja ne glede na to, katera postaja v FLRJ jim je izstavila prometni izkaz.

Naloženo blago se nanaša na vse blago, ki je naloženo na posameznih postajah ŽTP, medtem ko je prepeljano blago tisto, ki se prevažata na območju navedenega podjetja ne glede na to, kje je bilo naloženo, bodisi v drugih republikah ali v inozemstvu.

C e s t n i p r o m e t

V letu 1953 je Zavod za statistiko in evidenco zbiral mesečno na obrazcu 5-2 vse podatke o eksploataciji cestnega prometa. V tabelah je izkazano delo vseh prometnih podjetij in ostalih podjetij, ki imajo kamione ali avtobuse. Posebej je prikazano izkoriščanje tovornih vozil režijskega prometa (promet v gospodarstvu), ločeno za splošno družbeni in združni sektor, medtem ko imamo avtobusni park pri javnih prometnih podjetjih, in v režijskem prometu v splošno družbenem sektorju. Prepeljane tone in tonski kilometri tovornih prikolic so v tabelah izkazani skupaj s kamioni.

Podatki se nanašajo na delo avtomobilskega parka javnih avtomobilskih podjetij in vseh enot režijskega prometa, ki imajo svoj sedež v LR Sloveniji. Privatni avtoprevozniki niso v letu 1953 dostavljali poročila, zato tudi v tabelah niso izkazani njihovi eksploatacijski podatki.

Mestni promet delimo na tramvajski, trolejbusni in avtobusni. Tramvajski in trolejbusni promet imamo le v Ljubljani, mestni avtobusni pa v Ljubljani in Mariboru.

P o š t a , t e l e g r a f i n t e l o f o n

Podatke o PTT uslugah zbira Direkcija za pošto, telegraf in telefon Ljubljana na obrazcu 308 preko svojih podrejenih okrajnih pošt mesečno, podatke o mroži pa enkrat letno.

Navadna pisma in dopisnice ter časniki se štejejo od vsakega 11.-17.v mesecu, iz česar se potem izračuna število teh pismonošnih uslug za ves mesec. Razen navedenih podatkov zajemajo pismonošne usluge tudi priporočene pošiljke in vrednostna pisma, kar pošte sproti registrirajo, kakor tudi vse druge PTT usluge.

ŽELEZNIŠKI PROMET

Železniški objekti 31.XII.1953.

	Skupaj	Vrsta tira		Od tega na ozemlju Hrvatske
		normalni	ozki	
Železniško transportno podjetje	1	-	-	-
Postaje	180	178	2	15
Postajališča	109	104	5	16
Izogibališča	3	3	-	-
Odcepišča	1	1	-	-
Nakladališča	34	33	1	1
Podjetja za vzdrževanje prog	8	-	-	1
Podjetja za popraviljanje voz in strojev	2	-	-	-
Podjetja za popraviljanje voz	2	-	-	-
Podjetje za popraviljanje strojev	1	-	-	-
Podjetje za izdelovanje in vzdrževanje progovnih naprav	1	-	-	-

Zaposleno osebje 31.XII.1953.

	Skupaj	Na ozemlju	
		LR Slovenije	LR Hrvatsko
Vsi zaposleni	16 949	16 094	855
uslužbenci skupaj	3 584	3 357	227
pomožni uslužbenci	419	395	24
delavci skupaj	13 365	12 737	628
visokokvalificirani	115	114	1
kvalificirani	7 393	7 104	289
polkvalificirani	3 451	3 205	246
nekvalificirani	2 406	2 314	93

Železniška mreža 31.XII.1953.

	Skupaj	Širina tirov	
		1435 mm	760 mm
Colotna dolžina prog in tirov ¹⁾	2 484 601	2 461 450	23 151
Razvita stvarna in ekspl.dolž.prog	1 749 851	1 729 037	20 814
Povprečna letna ekpl.dolž.prog	1 423 309	1 402 495	20 814
Stvarna dolžina prog	1 428 494	1 407 680	20 814
enotirnih	1 107 137	1 086 323	20 814
dvotirnih	321 357	321 357	-
Gradbena dolžina prog	1 424 891	1 403 677	21 214
Skupna dolžina vseh tirov	734 750	732 413	2 337
tirov jugosl.drž.železnic	572 623	570 286	2 337
industrijskih tirov	162 127	162 127	-

1) Dvotirne proge so štete dvakratno

2) Last posameznih podjetij izven sestava ŽTP + Ljubljana.

Železniška mreža 31.XII.1953.

m

	Skupaj	Širina tirov	
		1435 mm	760 mm
Celotna dolžina prog in tirov ¹⁾	2 484 601	2 461 450	23 151
I. reda	1 455 257	1 455 257	-
II. reda	350 768	350 768	-
III. reda	526 734	526 734	-
IV. reda	151 842	120 691	23 151
Razvita stvarna in ekspl. dolž. prog	1 749 851	1 729 037	20 814
I. reda	967 207	967 207	-
II. reda	232 411	232 411	-
III. reda	427 504	427 504	-
IV. reda	122 729	101 915	20 814
Povprečna letna ekspl. dolž. prog	1 423 309	14 202 495	20 814
I. reda	647 871	647 871	-
II. reda	228 272	228 272	-
III. reda	424 437	424 437	-
IV. reda	122 729	101 915	20 814
Stvarna dolžina prog	1 428 494	1 407 680	20 814
a) enotirnih skupaj	1 107 137	1 086 323	20 814
I. reda	331 371	331 371	-
II. reda	225 533	225 533	-
III. reda	427 504	427 504	-
IV. reda	122 729	101 915	20 814
b) dvotirnih	321 357	321 357	-
I. reda	317 918	317 918	-
II. reda	3 439	3 439	-
Gradbena dolžina prog	1 424 891	1 403 677	21 214
I. reda	648 300	648 300	-
II. reda	228 913	228 913	-
III. reda	424 623	424 623	-
IV. reda	123 055	101 841	21 214
Skupna dolžina vseh tirov	734 750	732 413	2 337
a) tirov jugosl. drž. železnic	572 623	570 286	2 337
I. reda	392 504	392 504	-
II. reda	71 737	71 737	-
III. reda	82 215	82 215	-
IV. reda	23 167	20 830	2 337
b) industrijskih tirov ²⁾	162 127	162 127	-
I. reda	95 546	95 546	-
II. reda	43 620	43 620	-
III. reda	17 015	17 015	-
IV. reda	5 946	5 946	-

1) Dvotirne proge so štete dvakrat

2) So last poedinik podjetij izven sestava ŽTP

Lokomotivski park 31.XII.1953.

	Skupaj	Širina tira	
		1435 mm	760 mm
Inventarski park skupaj	353	351	2
parne lokomotive z ločenim tenderjem	229	229	-
parne lokomotive s skupnim tenderjem	108	106	2
električne lokomotive	16	16	-
za potniški promet	115	113	2
parne lokomotive z ločenim tenderjem	48	48	-
parne lokomotive s skupnim tenderjem	64	62	2
električne lokomotive	3	3	-
za tovorni promet	190	190	-
parne lokomotive z ločenim tenderjem	166	166	-
parne lokomotive s skupnim tenderjem	11	11	-
električne lokomotive	13	13	-
za maneverski promet	48	48	-
parne lokomotive z ločenim tenderjem	15	15	-
parne lokomotive s skupnim tenderjem	33	33	-
električne lokomotive	-	-	-
Delovni park skupaj	261	259	2
parne lokomotive z ločenim tenderjem	159	159	-
parne lokomotive s skupnim tenderjem	88	86	2
električne lokomotive	14	14	-
za potniški promet	89	87	2
parne lokomotive z ločenim tenderjem	32	32	-
parne lokomotive s skupnim tenderjem	55	53	2
električne lokomotive	2	2	-
za tovorni promet	135	135	-
parne lokomotive z ločenim tenderjem	113	113	-
parne lokomotive s skupnim tenderjem	10	10	-
električne lokomotive	12	12	-
za maneverski promet	37	37	-
parne lokomotive z ločenim tenderjem	14	14	-
parne lokomotive s skupnim tenderjem	23	23	-
električne lokomotive	-	-	-
Motorni potniški vozovi 31.XII.1954			
Inventarski park skupaj	8	8	-
na električni pogon	3	3	-
na pogon s plinskim oljem	5	5	-
Delovni park skupaj	4	4	-
na električni pogon	2	2	-
na pogon s plinskim oljem	2	2	-

Osební vozovi (vagoni) 31.XII.1953

	Število voz			Število sedoŕev		
	skupaj	širina tira		skupaj	širina tira	
		1435 mm	760 mm		1435 mm	760 mm
Potniški vozovi skupaj	635	630	5	33 500	33 376	124
dvoosni	529	524	5	26 589	26 465	124
triosni	1	1	-	50	50	-
štiriosni	105	105	-	6 861	6 861	-
I. razred	-	-	-	-	-	-
I. in II. razred	78	78	-	2 926	2 926	-
I, II. in III. razred	2	2	-	96	96	-
II. in III. razred	48	48	-	2 160	2 160	-
III. razred	507	502	5	28 318	28 194	124
Prtljaŕni vozovi skupaj	242	242	-	-	-	-
dvoosni	227	227	-	-	-	-
triosni	3	3	-	-	-	-
štiriosni	12	12	-	-	-	-

Stvarna dolŕina proge v ravnini in nagibih

km

	Širi- na ti- ra v mm	Stvar- na dol- ŕina	Hori- zontal- ne pro- ge	Proge po nagibu v m na 1 km								
				sku- paj	do 5	nad 5 do 10	nad 10 do 12	nad 12 do 20	nad 20 do 25	nad 25		
Vse proge		1428,5	317,5	641,1	110,9	510,5	247,5	14	71,4	176,6	99,7	5,1
Skupaj	1435	1407,7	313,7	1093,9	503,2	244,9	69,6	173,8	97,3	5,1		
I. reda		649,3	135,7	513,6	286,8	128,3	29,3	39,1	30,2	-		
II. reda		229,0	64,1	164,9	64,8	32,3	10,0	28,5	25,2	3,9		
III. reda		427,5	84,3	343,2	125,1	67,4	25,8	91,7	32,1	1,2		
IV. reda		101,9	29,6	72,3	26,5	16,9	4,5	14,5	9,9	-		
IV. reda	760	20,8	3,8	17,0	7,3	2,7	1,8	2,8	2,4	5,1		

Dolŕina proge v premi in krivinah

km

	Širi- na ti- ra v mm	Proga v premi dolŕu	Proge v krivinah s polmerom v m										
			sku- paj	do 80	nad 80 do 120	nad 120 do 200	nad 200 do 250	nad 250 do 300	nad 300 do 400	nad 400 do 500	nad 500 do 600	nad 600 do 900	nad 900
Vse proge		837,4	591,0	0,1	1,2	41,5	71,8	148,9	111,7	53,3	41,3	40,7	81,4
Skupaj	1435	821,9	585,7	-	-	39,4	71,8	147,0	111,7	52,7	41,3	40,7	81,1
I. reda		393,2	256,1	-	-	1,0	15,9	73,2	54,9	23,8	21,1	22,5	43,7
II. "		120,7	108,2	-	-	2,1	14,1	24,5	27,5	12,6	8,6	7,7	11,2
III. "		241,9	185,6	-	-	34,1	33,5	41,2	25,1	13,8	9,8	9,2	18,8
IV. "		66,1	35,8	-	-	2,2	8,3	8,1	4,2	2,5	1,8	1,3	7,4
IV. "	760	5,5	5,3	0,1	1,2	2,1	-	1,0	0,0	0,6	0,0	-	0,3

POTNIŠKI PROMET
Eksploatacija

	Vlakov- ni km	Bruto tkm	Osni		Prepelja- ni pot- niki	Pkm	Povpreč- na teža vlakav t	Povpreč- na pot v km
			km pot. voz	km pot. prometa				
v t i s o č i h								
1952 ø	352	79375	6656	8332	1992	65188	226,0	32,7
1953 ø	375	89499	7548	9265	2326	77703	238,5	33,4
1953	4502	1073988	90572	111177	27914	932431	238,5	33,4
I	354	80656	6602	8316	2256	63915	227,5	28,3
II	317	71841	5970	7453	2146	58415	226,7	27,2
III	360	83803	6767	8620	2512	75300	233,0	30,0
IV	350	81787	6948	8531	2236	74326	234,0	33,2
V	370	89074	7610	9292	2539	85108	240,4	33,5
VI	369	90982	7710	9369	2224	80488	246,7	36,2
VII	419	104907	9017	10816	2154	85729	295,6	39,8
VIII	416	102358	8684	10522	2323	91095	246,3	39,2
IX	414	100884	8940	10736	2564	100018	243,9	39,0
X	382	91940	7763	9494	2224	72750	240,3	32,7
XI	368	85172	7099	8760	2429	73319	230,9	30,2
XII	383	90584	7402	9268	2306	71967	236,4	31,2

Število odpravljenih potnikov, pkm in dohodki

	Odpravljeni potniki			pkm od- pravlje- nih pot- nikov v tisočih	Povpreč- na pot odpravl- jenih potni- kov	Dohodki odprav- ljenih potn. v 000 din	Povpreč dohodek 1 potni- ka v din
	vsi	s popusti					
		število	%				
1952 ø	1921703	1321122	68,7	64262	33,4	106069	55,20
1953 ø	2247537	1585094	70,5	76775	34,2	126650	56,35
1953	26970441	19021124	70,5	921305	34,2	1519804	56,35
I	2195849	1522594	69,3	62890	28,6	125897	57,33
II	2095583	1486882	71,0	57620	27,5	100871	48,14
III	2442442	1783445	73,0	72904	29,8	107953	44,20
IV	2167714	1560831	72,0	73476	33,9	116582	54,70
V	2457228	1824843	74,3	84056	34,2	126279	51,39
VI	2136873	1532407	71,7	78759	36,9	141293	66,12
VII	2053195	1382636	67,3	84243	41,0	132809	64,68
VIII	2208347	1457213	66,0	91311	41,3	140176	63,48
IX	2471322	1750464	70,8	100381	40,6	159526	64,55
X	2146410	1484995	69,2	72023	33,6	121987	56,83
XI	2352727	1726516	73,4	71362	30,3	111614	47,44
XII	2242754	1508298	67,3	72279	32,2	132817	59,22

Odpravljeni potniki in prtljaga

	O d p r a v l j e n i p o t n i k i				P r t l j a g a		
	skupaj	r a z r e d			od tega s popusti	t	neto tkm
		I.	II.	III.			
1952 ø	1921703	72	22542	1899089	1321122	147	18525
1953 ø	2247537	56	30936	2216545	1585094	214	28154
1953	26970441	668	371229	26598544	19021124	2572	337846
I	2195849	37	24787	2171025	1522594	80	10238
II	2095583	14	22241	2073328	1486882	81	10753
III	2442442	32	29243	2413167	1783445	148	19252
IV	2167714	51	27618	2140045	1560831	190	24507
V	2457228	39	27502	2429687	1824843	216	28257
VI	2136873	41	24336	2112496	1532407	229	32066
VII	2053195	78	36098	2017019	1382636	299	41242
VIII	2208344	151	43312	2164881	1457213	346	46447
IX.	2471322	89	41580	2429653	1750464	298	38463
X	2146410	47	28761	2117602	1484995	292	37467
XI	2352727	52	34579	2318096	1726516	210	25873
XII	2242754	37	31172	2211545	1508298	183	23281

Odpravljeni potniki po vrstah vlakov

	B r z o v l a k				P o t n i š k i v l a k		
	skupaj	I. razr.	II. razr.	III. razr.	skupaj	II. razr.	III. razr.
1952 ø	13316	72	3605	9639	1908386	18937	1889449
1953 ø	19880	56	4068	15756	2227657	26868	2200789
1953	238555	668	48813	189074	26731886	322416	26409470
I	11811	37	2322	9452	2184038	22465	2161573
II	10568	14	2028	8526	2085015	20213	2064802
III	13526	32	2595	10899	2428916	26648	2402268
IV	16669	51	3246	13372	2151045	24372	2126673
V	18891	39	2980	15872	2438337	24522	2413815
VI	17966	41	2724	15201	2118907	21612	2097295
VII	29046	78	7037	21931	2024149	29061	1995088
VIII	35643	151	9582	25910	2172701	33730	2138971
IX	33315	89	7840	25386	2438007	33740	2404267
X	17788	47	3164	14577	2128622	25597	2103025
XI	14088	52	2072	11964	2338639	32507	2306132
XII	19244	37	3223	15984	2223510	27949	2195561

Potniški kilometri odpravljenih potnikov

	Skupaj	Razred			S popustom		Dohodki tisoči din
		I.	II.	III.	število	o/o	
		t i s o č i					
1952 ø	64262	33	3244	60986	41618	64,8	106069
1953 ø	76775	23	3950	72802	49228	64,1	126650
1953	921304	272	47407	873625	590730	64,1	1519804
I	62890	14	2293	60583	40437	63,4	125897
II	57620	5	2027	55588	36620	63,6	100871
III	72903	12	2598	70293	49566	68,0	107953
IV	73475	25	3341	70109	46346	63,1	118582
V	84056	25	3262	80769	56335	67,0	126279
VI	78759	16	3261	75482	53761	68,3	141293
VII	84245	30	6021	78194	46814	55,6	132809
VIII	91312	63	7868	83381	59176	64,8	140176
IX	100381	35	6581	93765	68690	68,4	159526
X	72023	17	3778	68228	46157	64,1	121987
XI	71361	15	2894	68452	44411	62,2	111614
XII	72279	15	3483	68781	42417	58,7	132817

Potniški kilometri po vrstah vlakov

	Tisoči						
	B r z o v l a k			P o t n i š k i v l a k			
	skupaj	I. razr.	II. razr.	III. razr.	skupaj	II. razr.	III. razr.
1952 ø	3597	33	1267	2297	60665	1977	58688
1953 ø	5071	23	1501	3547	71704	2449	69255
1953	60849	272	18015	42562	860455	29392	831063
I	2728	14	822	1892	60162	1471	58691
II	2096	5	677	1414	55524	1350	54174
III	2580	12	794	1774	70323	1804	68519
IV	4033	25	1340	2668	69442	2001	67441
V	4434	25	1124	3285	79622	2138	77484
VI	4830	16	1087	3727	73929	2174	71755
VII	8135	30	2589	5516	76110	3432	72678
VIII	9952	63	3639	6250	81360	4229	77131
IX	9070	35	2693	6342	91311	3888	87423
X	4708	17	1268	3423	67315	2510	64805
XI	3452	15	821	2616	67909	2073	65836
XII	4831	15	1161	3655	67448	2322	65126

TOVORNI PROMET
Eksploatacija

	Vla- kovni km	Bruto tkm	Osni km	Prevože- no blago v t	Eksploa- tacija neto t km	Povpreč- na teža vlak	Povprečno število osi tovar- vlaka	Povpreč- na pot 1 t km
	t i s o č i				t		km	
1952 ø	390	229309	23715	819	114879	588,0	60,8	140,2
1953 ø	434	250444	25815	871	121892	577,5	61,6	139,9
1953	5204	3005333	309785	10457,2	1462703	577,5	61,6	139,9
I	374	206616	21374	720,6	99413	552,1	59,1	137,9
II	357	204808	20981	749,1	100519	573,6	60,8	134,2
III	402	235011	24553	874,3	113904	584,2	63,2	130,3
IV	431	260070	26488	919,4	128726	603,8	63,5	139,6
V	463	274894	27742	927,0	138459	593,8	61,5	149,4
VI	446	257293	26475	874,3	126019	577,2	61,6	144,1
VII	450	253791	26401	830,2	121237	564,2	60,8	146,0
VIII	453	268469	27165	926,8	133095	592,6	62,0	143,6
IX	435	249408	25892	874,5	119002	573,3	61,7	136,1
X	475	271416	28614	918,5	126610	571,8	62,5	137,8
XI	448	258785	26532	892,4	127876	577,8	61,4	143,3
XII	470	264772	27567	950,1	127842	562,9	60,8	134,6

Eksploatacija (nadaljevanje)

	V o z o v i				Tarifski	Statična	Dohodki
	naloženi	razloženi	naloženi	razloženi	neto tkm v tisočih	obremen. voz v t	v tiso- čih din
1952 ø	32757	30748	469729	425024	97705	14,3	574018
1953 ø	37263	35920	504659	466858	106279	13,5	624626
1953	447160	431036	6055906	5602298	1275342	13,5	7495510
I	30086	28308	415996	365665	88329	13,8	548744
II	33227	31330	450496	412281	92941	13,6	540855
III	37692	37849	522600	495489	112598	13,9	617699
IV	36743	35217	506151	478185	108897	13,8	695903
V	34632	34069	481045	457445	102264	13,9	697392
VI	37134	38506	513913	510252	104140	13,8	732867
VII	35444	34613	482392	455923	92186	13,6	646514
VIII	38649	36946	527796	490830	108525	13,7	615003
IX	38304	36931	508859	460650	106184	13,3	695611
X	40323	39328	531125	485351	113088	13,2	741953
XI	41287	37707	547297	483954	121029	13,3	729082
XII	43639	40232	568236	506273	125161	13,0	733887

Naloženi vozovi

	Skupaj	Premog	Nafta	Rude	Nekovinske rudnine	Kovine	Los
1952 \emptyset	32 757	11 737	35	225	886	1 353	3 503
1953 \emptyset	37 263	12 555	78	299	1 242	1 692	3 503
1953	447 160	150 657	938	3 589	14 900	20 397	42 037
I	30 086	12 831	44	139	489	1 446	2 637
II	33 227	13 212	39	254	548	1 588	3 354
III	37 692	13 010	54	268	960	1 765	4 686
IV	36 743	11 558	70	290	1 200	1 669	4 245
V	34 632	10 360	72	280	1 610	1 556	4 297
VI	37 134	11 326	62	372	1 352	1 704	4 033
VII	35 444	10 756	99	472	1 818	1 790	3 560
VIII	38 649	11 945	108	438	1 869	1 739	3 171
IX	38 304	12 329	112	364	980	1 655	2 819
X	40 323	14 205	153	190	1 220	1 639	2 587
XI	41 287	13 954	50	214	1 956	1 718	3 061
XII	43 639	15 162	75	308	898	2 038	3 587

Naloženi vozovi (nadaljevanje)

	Drva, celulozni les	Cement	Drug gradbeni material	Žita	Kosovno blago	Drugo	Indeks (jan. = 100)
1952 \emptyset	1 710	1 374	2 571	594	2 889	6 186	-
1953 \emptyset	1 205	1 553	3 728	626	3 450	7 324	-
1953	14 464	18 637	44 741	7 503	41 397	87 888	-
I	824	1 133	1 429	732	3 237	5 145	100
II	935	1 253	1 871	435	3 730	6 008	110
III	946	1 213	3 259	443	2 887	8 201	125
IV	1 009	1 523	3 767	558	3 198	7 656	122
V	1 191	1 470	4 129	585	3 154	5 928	115
VI	1 848	1 770	4 885	452	3 194	6 136	124
VII	1 472	1 419	4 589	275	3 292	5 893	118
VIII	1 516	2 468	4 614	597	3 662	6 522	128
IX	1 357	1 668	4 391	837	3 122	8 670	127
X	1 164	1 484	3 906	765	3 628	9 382	134
XI	1 161	1 474	4 329	890	4 246	8 234	137
XII	1 041	1 762	3 572	934	4 047	10 215	145

Naložene tone

	Skupaj	Premog	Nafta	Rude	Nekovinske rudnine	Kovine	Les
1952 \emptyset	469 729	202 561	398	3 492	14 628	20 393	52 764
1953 \emptyset	504 659	210 676	1 056	4 730	20 043	24 066	50 225
1953	6 055 906	2 588 114	12 668	56 763	240 512	288 797	602 702
I	415 996	220 437	488	2 186	6 785	21 068	38 970
II	450 496	225 347	403	4 084	7 383	21 957	50 075
III	522 600	221 072	592	4 393	14 408	25 483	69 517
IV	506 151	196 819	745	4 503	19 037	24 173	61 427
V	481 045	176 883	807	4 345	27 313	22 686	62 318
VI	513 913	191 252	677	5 853	22 630	24 237	56 739
VII	482 392	179 982	1 512	7 310	31 170	24 770	49 298
VIII	527 796	201 598	1 658	6 988	32 259	24 445	44 142
IX	508 859	204 811	2 145	5 654	14 641	22 692	39 270
X	531 125	232 348	2 397	2 911	19 222	22 535	36 000
XI	547 297	225 763	468	3 376	32 873	24 983	42 992
XII	568 236	251 801	777	5 160	12 792	29 769	51 953

Naložene tone (nadaljevanje)

	Drva	Cement	Drug gradbeni mat.	Žita	Kosovno blago	Drugo	Indeks (jan. = 100)
1952 \emptyset	25 390	23 877	40 915	9 218	10 418	65 638	-
1953 \emptyset	17 330	23 489	55 797	8 920	11 583	76 631	-
1953	207 956	281 867	669 558	107 039	139 001	919 570	-
I	12 004	17 379	22 051	10 650	10 149	53 829	100
II	13 756	19 079	28 685	6 187	10 867	62 674	108
III	13 487	18 447	48 903	6 329	11 972	87 997	126
IV	14 617	23 070	56 007	8 681	12 137	84 935	122
V	17 115	22 234	61 470	8 764	10 865	66 245	116
VI	26 744	26 622	73 076	6 295	11 153	68 634	124
VII	21 390	21 203	68 131	3 809	10 681	63 135	116
VIII	21 696	37 333	69 455	8 331	10 900	68 991	127
IX	19 445	24 937	66 757	11 702	11 268	85 538	122
X	16 283	22 105	57 667	10 689	13 638	95 333	128
XI	16 509	22 384	64 456	12 485	12 310	88 700	132
XII	14 910	27 074	52 901	13 118	13 062	94 919	137

Razloženi vozovi

	Skupaj	Premog	Nafta	Rude	Nekovinske rudnine	Kovine	Les
1952 ∅	30 748	9 185	301	1 599	291	1 457	1 838
1953 ∅	35 920	9 764	364	1 798	330	1 784	1 884
1953	431 036	117 166	4 365	21 579	3 958	21 412	22 605
I	28 308	9 133	449	1 050	327	1 330	1 171
II	31 330	10 837	275	1 695	302	1 492	1 636
III	37 849	10 048	258	2 237	232	1 882	2 655
IV	35 217	9 330	325	2 421	250	1 904	2 652
V	34 069	8 867	411	1 931	343	1 774	2 627
VI	38 506	10 619	346	1 718	449	2 025	2 362
VII	34 613	9 757	406	1 708	301	1 978	1 806
VIII	36 946	9 006	430	2 010	295	1 854	1 646
IX	36 931	8 891	467	1 600	318	1 807	1 272
X	39 328	9 878	427	1 665	281	1 869	1 201
XI	37 707	9 773	298	1 724	359	1 867	1 597
XII	40 232	11 127	273	1 820	501	1 630	1 980

Razloženi vozovi (nadaljevanje)

	Drva celulozni les	Cement	Drug gradbeni material	Žita	Kosovno blago	Drugo	Indeks (jan. = 100)
1952 ∅	1 617	596	2 560	1 693	3 195	6 355	-
1953 ∅	1 040	875	4 054	2 035	3 620	8 372	-
1953	12 483	10 499	48 644	24 425	43 436	100 464	-
I	675	485	1 747	1 913	3 429	6 599	100
II	975	583	1 979	1 391	3 372	6 793	111
III	1 341	739	3 417	1 425	3 820	9 795	134
IV	987	787	3 880	1 576	3 283	7 822	124
V	1 098	767	4 642	1 819	3 422	6 468	120
VI	1 236	810	5 643	2 037	4 032	7 229	136
VII	1 092	864	5 243	1 158	3 656	6 644	122
VIII	1 035	2 100	4 972	2 879	3 153	7 566	131
IX	809	1 043	4 443	2 162	3 629	10 490	130
X	1 000	584	4 180	2 164	4 129	11 950	139
XI	1 105	736	4 568	2 836	3 386	9 458	133
XII	1 130	1 001	3 930	3 065	4 125	9 650	142

Razložene tone

	Skupaj	Premog	Nafta	Rude	Nekovinske rudnine	Kovine	Les
1952 ∅	425 024	161 189	4 377	27 335	4 378	21 940	27 701
1953 ∅	466 858	159 760	5 273	29 547	4 785	24 512	23 084
1953	5 602 298	1 917 120	63 271	354 559	57 416	294 149	316 857
I	365 665	153 307	6 134	16 403	4 777	15 047	16 325
II	412 281	181 374	3 844	27 463	4 517	20 987	24 175
III	495 489	170 149	3 646	36 249	3 287	26 256	38 906
IV	478 185	157 633	4 536	39 509	3 528	26 857	37 502
V	457 445	148 611	5 670	32 026	4 836	25 408	38 154
VI	510 252	174 010	4 644	28 881	6 578	28 012	33 874
VII	455 923	157 702	6 218	27 916	4 501	26 846	24 233
VIII	490 830	144 893	6 638	33 848	4 245	25 283	21 797
IX	460 650	141 940	7 201	25 979	4 687	24 823	17 331
X	485 351	154 129	6 064	27 310	3 992	25 247	15 815
XI	483 954	154 404	4 573	28 664	5 233	26 233	21 757
XII	506 273	178 968	4 103	30 311	7 235	23 150	26 988

Razložene tone (nadaljevanje)

	Drva celulozni les	Cement	Drug gradbeni material	Žita	Kosovno blago	Drugo	Indeks (jan. = 100)
1952 ∅	23 909	9 575	40 349	25 879	96 567	68 736	-
1953 ∅	14 047	13 372	60 840	28 723	13 803	85 791	-
1953	168 561	160 468	730 077	344 681	165 641	1 029 498	-
I	9 528	7 456	26 644	27 108	13 446	69 490	100
II	12 963	8 863	29 732	19 493	11 009	67 861	113
III	18 704	11 313	52 230	20 524	15 013	99 212	126
IV	13 492	12 026	58 522	23 053	16 077	85 450	131
V	14 600	11 749	69 286	26 380	13 272	67 452	125
VI	16 508	12 354	84 572	28 364	10 248	82 207	140
VII	14 391	13 035	78 624	16 275	14 728	71 454	125
VIII	14 184	31 549	75 987	40 960	12 950	78 496	134
IX	10 866	15 821	67 844	30 761	12 908	100 489	126
X	13 316	8 595	62 845	30 451	15 150	122 437	133
XI	15 577	11 257	66 986	40 154	14 825	94 291	133
XII	14 431	16 450	56 805	41 158	16 015	90 659	138

Razloženi vozovi brez reekspedicije

	Skupaj	Premog	Nafta	Rude	Nekovinske rudnine	Kovine	Les
1952 ∅	29 777	9 055	304	1 599	287	1 400	1 835
1953 ∅	34 717	9 756	349	1 798	326	1 760	1 879
1953	416 600	117 076	4 193	21 574	3 906	21 118	22 552
I	27 674	9 131	432	1 049	327	1 315	1 169
II	30 804	10 831	270	1 695	301	1 460	1 636
III	36 385	10 047	243	2 235	232	1 859	2 652
IV	34 102	9 326	315	2 421	250	1 884	2 639
V	32 780	8 866	390	1 931	343	1 756	2 619
VI	37 401	10 606	340	1 717	448	1 993	2 357
VII	34 059	9 751	392	1 708	301	1 963	1 800
VIII	35 280	8 986	405	2 009	295	1 828	1 637
IX	35 523	8 883	417	1 600	315	1 777	1 270
X	38 273	9 868	419	1 665	281	1 858	1 199
XI	36 093	9 762	298	1 724	350	1 852	1 597
XII	38 226	11 119	272	1 820	463	1 573	1 977

Razloženi vozovi brez reekspedicije (nadaljevanje)

	Drva celulozni les	Cement	Drug gradbeni material	Žita	Kosovno blago	Drugo	Indeks (jan.-100)
1952 ∅	1 615	582	2 555	1 331	3 195	6 012	-
1953 ∅	1 036	740	4 044	1 582	3 620	7 827	-
1953	12 435	8 884	48 526	18 980	43 436	93 920	-
I	674	464	1 742	1 489	3 429	6 453	100
II	973	556	1 977	1 187	3 372	6 546	111
III	1 316	723	3 415	1 162	3 820	8 681	131
IV	987	765	3 878	1 326	3 283	7 028	123
V	1 098	745	4 628	1 435	3 422	5 647	118
VI	1 236	775	5 620	1 840	4 032	6 437	135
VII	1 092	803	5 224	1 101	3 656	6 268	123
VIII	1 030	1 456	4 972	2 254	3 153	7 255	127
IX	803	822	4 442	1 509	3 629	10 056	128
X	999	566	4 168	1 530	4 129	11 591	138
XI	1 097	604	4 557	1 908	3 386	8 958	130
XII	1 130	605	3 903	2 239	4 125	9 000	138

Razložene tone brez reekspedicije

		Skupaj	Premog	Nafta	Rude	Nekovinske rudnine	Kovine	Les
1952	∅	410 510	157 748	4 328	27 288	4 331	21 102	27 648
1953	∅	375 122	159 647	5 048	29 541	4 702	24 217	26 344
1953		5 401 458	1915 758	60 575	354 486	56 527	290 609	316 124
	I	357 334	153 286	5 949	16 388	4 777	14 847	16 295
	II	406 168	181 264	3 787	27 463	4 502	20 774	24 175
	III	475 304	170 131	3 456	36 211	3 287	25 929	38 858
	IV	461 347	157 563	4 410	39 509	3 528	26 583	37 322
	V	439 045	148 603	5 400	32 026	4 836	25 229	38 067
	VI	493 724	173 839	4 551	28 876	6 568	27 631	33 799
	VII	448 957	157 611	6 047	27 916	4 501	26 657	24 165
	VIII	466 988	144 576	6 333	33 833	4 245	24 986	21 649
	IX	441 123	141 822	6 021	25 979	4 670	24 447	17 301
	X	471 512	153 971	5 955	27 310	3 992	25 092	15 790
	XI	460 726	154 256	4 573	28 664	5 086	26 078	21 757
	XII	479 230	178 836	4 093	30 311	6 535	22 356	26 946

Razložene tone brez reekspedicije (nadaljevanje)

		Drva	Cement	Drug gradbeni material	Žita	Kosovno blago	Drugo	Indeks (jan. = 100)
1952	∅	23 876	9 342	40 142	20 191	9 623	64 891	-
1953	∅	13 992	11 121	60 688	22 096	13 803	78 826	-
1953		167 903	134 535	728 241	265 148	165 637	945 915	-
	I	9 513	7 135	26 575	21 421	13 446	67 702	100
	II	12 938	8 491	29 703	16 442	11 009	65 620	114
	III	18 375	11 073	52 197	16 609	15 013	84 165	133
	IV	13 492	11 696	58 492	19 119	16 077	73 556	129
	V	14 601	11 416	69 055	20 483	13 272	56 057	123
	VI	16 508	11 824	84 226	25 476	10 248	70 178	138
	VII	14 391	12 120	78 330	15 424	14 724	67 071	126
	VIII	14 109	21 881	75 987	31 586	12 950	74 853	131
	IX	10 775	12 190	67 830	20 978	12 908	96 202	123
	X	13 313	8 320	62 638	20 955	15 150	119 026	132
	XI	15 457	8 979	66 824	26 249	14 825	87 978	129
	XII	14 431	9 410	56 384	30 406	16 015	83 507	134

CESTNI PROMET
Stanje vozil po registraciji dne 31. XII. 1953.

	Vsa vozi-	Osebni		Tovorni	Special-	Vlačil-	Avtobus-	Tovor-	Moto-
	la skupaj	avtomo-	Avto-	avtomo-	na	ci (trak-	ne pri-	ne pri-	
		bili	busi	bili	vozila	torji)	kolice	kolice	cikli
LR Slovenija	10 673	2 459	250	3 022	373	184	6	427	3 952
Celje mesto	507	139	27	159	19	9	-	17	137
Celje okolica	477	79	3	113	40	7	-	35	200
Črnomelj	95	19	-	29	3	4	-	8	32
Gorica	532	95	26	176	10	2	-	33	190
Kočevje	178	27	6	72	4	1	-	18	50
Kranj	887	149	8	229	21	12	-	11	457
Krško	298	51	6	78	12	1	-	5	145
Ljubljana mesto	2 650	896	73	682	45	37	-	72	845
Ljubljana ok.	514	136	1	178	18	8	-	16	157
Ljutomer	206	34	-	59	22	5	-	11	75
Maribor mesto	1 130	233	54	342	29	22	4	33	413
Maribor okolica	452	72	3	120	22	16	-	31	188
Murska Sobota	265	47	2	66	12	14	-	10	114
Novo mesto	246	38	8	86	13	12	1	10	78
Postojna	348	56	4	119	19	-	-	46	104
Ptuj	265	69	1	82	11	8	1	8	85
Radovljica	443	101	3	103	14	1	-	6	215
Sežana	147	22	4	50	6	-	-	2	63
Slovenj Gradec	256	48	6	69	12	15	-	15	91
Šoštanj	168	32	2	47	17	5	-	12	53
Tolmin	234	59	1	74	10	4	-	25	61
Trbovlje	375	57	12	89	14	1	-	3	199

Vir: Državni sekretariat za notranje zadeve LR Slovenije

Mreža javnega avtomobilskega prometa

	Število podjetij			Avtobusne linije			Število vozil		
	tovornih	avtobus-	mešanih	število	dolžni-	kamioni	avtobu-	tovor.	avtobus.
		nih		na v km	na v km	si	prikolic	prikolic	
Januar	23	5	5	110	4 516	380	153	75	3
Februar	22	4	6	105	4 494	360	152	76	3
Marec	22	4	6	107	4 511	362	153	73	3
April	22	4	7	107	4 497	362	154	73	2
Maj	24	4	6	106	4 507	359	153	74	2
Junij	22	4	7	108	4 726	357	157	73	2
Julij	16	5	12	108	4 953	350	157	72	2
Avgust	16	5	12	106	4 918	351	161	72	2
September	16	5	12	106	4 929	351	160	73	2
Oktober	16	5	12	109	5 058	350	161	73	2
November	16	5	12	107	5 029	351	162	72	2
December	16	5	12	112	5 305	351	160	73	2

Tovorni avtomobilski promet skupaj

	K a m i o n i				P r i k o l i c a			
	avtodnevi			delov- ne ure	avtodnevi			delov- ne ure
	skupaj	sposobnih	na delu		skupaj	sposobnih	na delu	
1952 ø	69 521	44 494	34 857	356 065	8 768	4 550	1 820	16 515
1953 ø	69 521	47 157	36 925	370 621	8 810	5 125	2 261	21 327
1953	834 250	565 886	443 094	4447 451	105 721	61 498	27 130	255 926
I	67 394	42 299	31 502	296 198	8 587	4 509	1 200	8 682
II	61 965	40 046	30 768	293 797	7 784	4 498	1 234	9 006
III	69 037	43 659	34 721	341 338	8 153	4 130	1 708	14 675
IV	67 680	44 997	36 687	361 462	8 310	4 687	2 183	21 258
V	70 835	48 935	37 750	392 895	8 525	4 756	2 173	19 843
VI	68 790	49 403	40 322	415 133	8 550	4 864	2 554	24 519
VII	70 804	49 231	39 659	417 715	8 711	4 727	2 401	25 194
VIII	70 680	48 686	38 059	387 421	8 928	5 320	2 410	25 216
IX	68 520	47 858	38 326	396 590	8 880	5 649	2 824	27 241
X	71 362	49 520	38 627	392 222	9 362	5 816	2 712	27 159
XI	71 760	49 991	36 996	362 952	9 360	5 891	2 747	24 394
XII	75 423	51 261	39 677	389 728	10 571	6 651	2 984	28 739

Tovorni avtomobilski promet skupaj (nadaljevanje)

	K a m i o n i		P r i k o l i c e		Prepelja- ne	
	prevoženi km		prevoženi km		t	t km
	vsi	s tovorom	vsi	s tovorom		
1952 ø	3 086 191	2 034 721	139 339	83 263	500 719	7 191 689
1953 ø	3 393 729	2 189 862	175 504	103 954	538 699	8 146 584
1953	40 724 748	26 278 347	2 106 052	1 247 450	6 464 385	97 759 009
I	2 525 156	1 614 877	69 124	40 428	412 767	6 151 320
II	2 479 887	1 521 035	72 017	39 412	384 252	5 634 796
III	3 023 495	1 941 376	123 135	74 376	485 414	6 890 519
IV	3 376 882	2 218 989	167 444	111 691	522 540	8 008 711
V	3 669 199	2 389 059	175 781	100 335	574 148	8 686 268
VI	3 797 310	2 474 018	202 633	117 503	570 398	9 037 269
VII	3 831 333	2 569 477	192 748	119 347	591 839	9 199 297
VIII	3 549 773	2 292 577	209 124	120 909	572 754	8 582 285
IX	3 722 349	2 430 945	229 472	132 608	558 350	9 020 019
X	3 812 054	2 363 710	234 414	141 447	611 548	9 483 178
XI	3 395 366	2 193 368	205 503	121 899	586 259	8 595 124
XII	3 541 944	2 268 916	224 657	127 495	594 116	8 470 223

Javni tovorni avtomobilski promet

	Kamioni				Prikolice			
	avtodnevi			delovne ure	avtodnevi			delovne ure
	skupaj	sposobnih	na delu		skupaj	sposobnih	na delu	
1952 ∅	10 350	6 203	4 598	46 732	1 812	985	415	5 179
1953 ∅	10 839	6 612	5 370	58 380	2 228	1 313	605	7 142
1953	130 063	79 340	64 439	700 555	26 730	15 754	7 259	85 706
I	11 780	6 297	4 705	42 990	2 325	1 379	413	3 995
II	10 080	5 751	4 302	42 264	2 128	1 332	399	4 394
III	11 222	6 584	5 405	52 378	2 263	1 347	529	5 590
IV	10 860	6 723	5 753	59 061	2 190	1 212	638	8 340
V	11 129	6 893	5 414	62 186	2 294	1 219	550	6 568
VI	10 710	7 295	5 950	67 900	2 190	1 206	709	8 165
VII	10 850	6 804	5 822	68 400	2 232	1 365	706	9 221
VIII	10 881	6 722	5 574	64 034	2 232	1 455	716	9 323
IX	10 530	6 587	5 696	66 891	2 190	1 293	689	8 373
X	10 850	6 762	5 636	63 421	2 263	1 325	685	7 800
XI	10 290	6 540	4 959	53 376	2 160	1 241	631	7 392
XII	10 881	6 382	5 223	57 654	2 263	1 380	594	6 545

Javni tovorni avtomobilski promet (nadaljevanje)

	Kamioni		Prikolice		Prepelja- ne t	tkm
	prevoženi km		prevoženi km			
	vsi	s tovorom	vsi	s tovorom		
1952 ∅	478 464	316 959	50 011	29 495	48 103	1 328 917
1953 ∅	610 369	386 316	67 507	35 913	60 780	1 916 207
1953	7 324 427	4 635 789	810 184	430 955	729 362	22 994 488
I	450 929	230 797	34 378	18 495	40 450	1 389 554
II	431 266	286 870	37 215	17 232	35 549	1 339 901
III	529 981	341 928	48 398	27 670	55 180	1 527 067
IV	625 926	403 771	75 202	42 452	63 575	1 973 132
V	657 158	411 195	65 360	33 456	65 125	1 947 931
VI	703 403	446 266	73 159	39 061	70 974	2 153 901
VII	736 751	476 847	85 267	46 489	72 369	2 141 551
VIII	657 248	402 515	86 120	45 542	70 543	2 104 203
IX	697 999	438 401	81 041	41 732	70 103	2 196 883
X	664 668	433 626	80 412	43 780	65 689	2 220 905
XI	577 714	381 445	73 804	37 938	58 164	1 992 718
XII	591 384	382 128	69 828	37 108	61 641	2 006 742

Režijski tovorni avtomobilski promet

Splošno družbeni in zadružni sektor.

	K a m i o n i				P r i k o l i c e			
	avtodnevi			delovne ure	avtodnevi			delovne ure
	skupaj	sposobnih	na delu		skupaj	sposobnih	na delu	
1952 ∅	59 170	38 291	30 259	309 333	6 972	3 732	1 405	11 335
1953 ∅	58 682	40 546	31 555	31 224	6 583	3 812	1 656	14 185
1953	704 186	486 546	378 655	3746 896	78 991	45 744	19 871	170 220
I	55 614	36 002	26 797	253 208	6 262	3 130	787	4 687
II	51 884	34 295	26 466	251 533	5 656	3 166	835	4 612
III	57 815	37 075	29 316	288 960	5 890	2 783	1 179	9 085
IV	56 820	38 274	30 934	302 401	6 120	3 475	1 545	12 918
V	59 706	42 042	32 336	330 709	6 231	3 537	1 623	13 275
VI	58 080	42 108	34 372	347 233	6 360	3 658	1 845	16 354
VII	59 854	42 427	33 837	349 315	6 479	3 362	1 695	15 973
VIII	59 799	41 964	32 485	323 387	6 696	3 865	1 694	15 893
IX	57 990	41 271	32 630	329 699	6 690	4 356	2 135	18 868
X	60 512	42 758	32 991	328 801	7 099	4 491	2 027	19 359
XI	61 470	43 451	32 037	309 576	7 200	4 650	2 116	17 002
XII	64 542	44 879	34 454	332 074	8 308	5 271	2 390	22 194

Režijski tovorni avtomobilski promet (nadaljevanje)

Splošno družbeni in zadružni sektor

	K a m i o n i		P r i k o l i c e		Prepelja- ne t	t km
	prevoženi km		prevoženi km			
	vsi	s tovorem	vsi	s tovorem		
1952 ∅	2 622 727	1 717 513	89 328	53 769	451 783	5 862 771
1953 ∅	2 770 126	1 802 537	107 989	68 041	476 115	6 211 583
1953	33 241 510	21 630 439	1 295 868	816 495	5713 383	74 539 296
I	2 054 651	1 368 643	34 746	21 933	371 367	4 707 536
II	2 048 621	1 234 165	34 802	22 180	348 703	4 294 895
III	2 493 514	1 599 448	74 737	46 706	430 234	5 363 452
IV	2 750 956	1 815 218	92 242	69 232	438 965	6 035 579
V	3 012 041	1 977 864	110 421	66 879	509 023	6 738 337
VI	3 093 907	2 027 752	129 474	78 442	499 424	6 883 368
VII	3 094 582	2 092 630	107 481	72 858	519 470	7 057 746
VIII	2 892 525	1 890 062	123 004	75 367	502 211	6 478 082
IX	3 024 350	1 992 544	148 431	90 876	488 247	6 823 136
X	3 008 151	1 933 402	154 002	97 667	525 169	7 091 278
XI	2 817 652	1 811 923	131 699	83 961	528 095	6 602 406
XII	2 950 560	1 886 788	154 829	90 387	532 475	6 463 481

Brez "Unimog" vozil

Režijski tovorni avtomobilski promet
Splošno družbeni sektor

	K a m i o n i				P r i k o l i c e			
	avtođnevi			delovne ure	avtođnevi			delovne ure
	skupaj	spodobnih	na delu		skupaj	spodobnih	na delu	
1952 ∅	52 587	33 991	26 854	273 290	6 619	3 491	1 239	9 864
1953 ∅	53 951	33 715	26 133	255 802	5 938	3 312	1 336	10 934
1953	593 465	404 577	313 590	3069 622	71 258	39 747	16 031	131 216
I	48 143	30 883	22 976	215 090	6 045	3 011	771	4 535
II	44 744	29 448	22 740	215 955	5 460	3 035	820	4 453
III	49 786	31 438	25 061	244 970	5 704	2 637	1 122	8 465
IV	48 180	32 009	25 750	249 090	5 820	3 242	1 418	11 392
V	50 530	35 032	26 788	272 103	5 952	3 305	1 495	11 785
VI	49 080	35 201	28 597	284 368	6 000	3 397	1 643	14 266
VII	50 902	35 814	28 256	283 656	6 076	3 066	1 489	13 592
VIII	50 561	35 045	26 786	264 936	6 045	3 357	1 350	12 354
IX	49 140	34 520	27 096	271 815	6 000	3 838	1 755	14 657
X	51 119	35 593	27 521	273 499	6 076	3 673	1 440	14 045
XI	49 200	33 986	24 820	237 127	5 880	3 615	1 491	10 917
XII	52 080	35 608	27 199	257 013	6 200	3 571	1 237	10 755

Režijski tovorni avtomobilski promet (nadaljevanje)
Splošno družbeni sektor

	Kamioni		Prikolice		Prepelja- ne	t km
	prevoženi km		prevoženi km			
	vsi	s tovorom	vsi	s tovorom	t	
1952 ∅	2 307 919	1 487 012	75 609	45 171	417 319	5 201 054
1953 ∅	2 230 724	1 438 222	84 743	53 269	403 624	5 146 410
1953	26 768 693	17 258 666	1 016 920	639 231	4 843 485	61 756 919
I	1 698 936	1 118 816	33 191	21 019	348 057	4 051 328
II	1 705 958	992 375	33 074	20 688	320 766	3 678 904
III	2 076 251	1 310 082	68 986	42 215	396 400	4 592 375
IV	2 245 274	1 471 688	78 334	56 874	396 720	5 112 857
V	2 448 531	1 600 145	98 080	57 927	438 784	5 726 623
VI	2 474 292	1 606 887	113 711	67 230	427 924	5 658 516
VII	2 476 553	1 660 208	87 396	59 398	448 227	5 649 652
VIII	2 318 280	1 484 040	94 758	56 707	437 179	5 278 057
IX	2 434 369	1 592 799	118 858	70 652	417 110	5 659 415
X	2 450 872	1 589 819	113 144	71 810	415 900	5 880 027
XI	2 152 297	1 375 353	90 139	61 439	400 372	5 359 021
XII	2 287 080	1 456 454	87 249	53 272	396 046	5 110 144

Brez vozil "Unimog"

Režijski tovorni avtomobilski promet
Zadružni sektor

	Kamioni				Prikolice			
	avto dnevi			delovne ure	avto dnevi			delovne ure
	skupaj	spodobnih	na delu		skupaj	spodobnih	na delu	
1952 ø	6 583	4 301	3 405	36 043	338	241	166	1 479
1953 ø	9 227	6 831	5 422	56 439	644	500	320	3 250
1953	110 721	81 969	65 065	677 273	7 733	5 997	3 840	39 004
I	7 471	5 119	3 821	38 118	217	119	16	152
II	7 140	4 847	3 726	35 578	196	131	15	159
III	8 029	5 637	4 255	43 990	186	146	57	620
IV	8 640	6 265	5 184	53 311	300	233	127	1 526
V	9 176	7 010	5 548	58 606	279	232	128	1 490
VI	9 000	6 907	5 775	62 865	360	261	202	2 088
VII	9 052	6 613	5 581	65 659	403	296	206	2 381
VIII	9 238	6 919	5 699	58 451	651	508	344	3 539
IX	8 850	6 751	5 534	57 884	690	518	380	4 211
X	9 393	7 165	5 470	55 302	1 023	818	587	5 314
XI	12 270	9 465	7 217	72 449	1 320	1 035	625	6 085
XII	12 462	9 271	7 255	75 061	2 108	1 700	1 153	11 439

Režijski tovorni avtomobilski promet (nadaljevanje)
Zadružni sektor

	Kamioni		Prikolice		Prepeljane t	t km
	prevoženi km		prevoženi km			
	vsi	s tovorom	vsi	s tovorom		
1952 ø	314 809	230 501	13 719	8 597	35 297	661 719
1953 ø	539 401	364 314	23 246	14 772	72 492	1 065 198
1953	6 472 817	4 371 774	278 948	177 264	869 898	12 782 377
I	355 715	249 827	1 555	914	23 310	656 208
II	342 663	241 791	1 728	1 492	27 937	615 991
III	417 263	289 366	5 751	4 491	33 834	771 077
IV	505 682	343 530	13 908	12 365	62 245	922 722
V	563 510	377 719	12 341	8 952	70 239	1 011 714
VI	619 615	420 865	15 763	11 212	71 500	1 224 852
VII	618 029	432 422	20 085	13 460	71 243	1 408 094
VIII	574 245	406 022	23 246	16 660	65 032	1 200 025
IX	589 981	399 745	29 573	20 224	71 137	1 163 721
X	557 279	343 583	40 858	25 857	109 269	1 211 251
XI	665 355	436 570	41 560	22 522	127 723	1 243 385
XII	663 480	430 334	67 580	37 115	136 429	1 353 337

Brez vozil "Unimog"

Režijski tovorni avtomobilski promet
Splošno družbeni sektor

		km	t	tkm
LR	LR Slovenija	26 778 603	5 036 919	61 883 639
	Celje mesto	1 665 519	230 458	3 389 508
	Celje okolica	650 468	141 458	1 691 535
	Črnomelj	181 436	43 766	338 821
	Gorica	1 915 083	354 033	6 225 344
	Kočevje	273 436	36 179	631 629
	Kranj	1 837 722	255 725	3 272 629
	Krško	610 200	140 719	1 632 387
	Ljubljana mesto	6 630 785	1 181 386	13 335 339
	Ljubljana okolica	1 496 987	285 641	3 169 441
	Ljutomer	881 851	268 364	815 057
	Maribor mesto	3 397 375	671 753	7 141 523
	Maribor okolica	883 620	156 368	1 976 979
	Murska Sobota	608 091	85 379	1 385 814
	Novo mesto	990 922	396 794	3 407 490
	Postojna	970 212	123 523	4 742 239
	Ptuj	672 738	87 942	1 402 060
	Radovljica	845 092	151 132	2 150 775
	Sežana	213 283	14 046	488 802
	Slovenj Gradec	563 398	107 368	1 534 537
	Šoštanj	234 030	37 151	517 713
	Tolmin	445 966	38 833	1 109 313
	Trbovlje	810 389	234 851	1 524 704

Režijski tovorni avtomobilski promet po okrajih
Splošno družbeni sektor

	km	t	tkm		km	t	tkm
Celje mesto				Gorica			
1953	1 665 519	230 458	3 389 508	1953	1 915 083	354 033	6 225 344
I	112 969	13 917	231 095	I	152 235	60 247	941 698
II	110 520	14 614	207 395	II	118 510	21 392	351 162
III	132 784	19 345	249 789	III	152 190	20 116	496 779
IV	148 003	20 549	269 391	IV	160 353	32 033	462 271
V	144 501	22 084	340 742	V	160 087	31 624	567 382
VI	147 948	19 945	288 725	VI	177 875	32 021	555 457
VII	149 324	20 099	295 893	VII	172 500	30 801	463 530
VIII	144 009	23 239	440 402	VIII	182 159	28 349	497 085
IX	148 544	20 551	274 736	IX	170 474	26 265	505 142
X	156 770	20 965	285 553	X	158 952	24 830	495 642
XI	134 447	18 791	258 991	XI	139 248	22 149	474 814
XII	134 900	16 359	246 796	XII	170 500	24 206	414 382
Celje okolica				Kočevje			
1953	650 468	141 458	1 691 535	1953	273 436	36 179	631 629
I	48 272	10 936	105 683	I	10 633	1 305	22 611
II	48 272	10 936	105 683	II	11 619	1 828	20 895
III	53 380	7 600	110 569	III	18 711	2 829	51 386
IV	51 035	7 846	117 234	IV	23 914	2 829	63 063
V	65 599	23 582	165 028	V	22 369	2 562	56 818
VI	56 118	7 914	127 799	VI	21 185	2 364	43 285
VII	62 110	10 157	176 560	VII	22 931	2 620	51 221
VIII	48 861	8 723	148 490	VIII	24 994	6 847	50 981
IX	58 714	13 674	221 388	IX	25 915	3 210	65 684
X	59 094	13 032	171 019	X	26 858	3 253	63 536
XI	45 690	9 864	117 411	XI	27 982	3 224	66 580
XII	53 323	17 194	124 671	XII	36 325	3 308	75 569
Crnomelj				Kranj			
1953	181 436	43 766	338 821	1953	1 837 722	255 725	3 272 629
I	11 108	3 085	22 089	I	103 918	12 696	179 002
II	10 050	2 865	20 982	II	109 771	12 651	200 672
III	12 917	3 280	23 895	III	135 859	20 825	223 967
IV	11 626	3 183	22 636	IV	157 956	20 989	293 730
V	18 417	3 482	32 987	V	173 596	21 614	336 260
VI	15 013	4 324	32 697	VI	174 588	23 374	331 208
VII	14 415	3 335	24 993	VII	168 993	21 641	292 478
VIII	17 231	3 706	29 297	VIII	156 684	30 956	262 159
IX	18 758	3 648	34 860	IX	164 555	21 768	267 391
X	19 286	4 841	31 966	X	172 684	24 095	312 317
XI	17 767	4 240	31 330	XI	164 481	24 073	287 521
XII	14 840	3 777	31 089	XII	154 637	21 043	285 924

Režijski tovorni avtomobilski promet po okrajih
Splošno družbeni sektor

	km	t	tkm
Krško			
1953	610 200	140 719	1 632 387
I	40 769	8 641	99 266
II	41 727	9 215	96 699
III	48 496	15 711	122 868
IV	53 581	8 377	128 820
V	51 235	8 846	132 584
VI	44 924	9 924	119 145
VII	53 004	10 998	137 054
VIII	55 410	10 521	134 341
IX	53 620	11 212	159 044
X	63 523	14 505	203 070
XI	55 130	19 267	169 911
XII	48 781	13 502	129 585
Ljubljana mesto			
1953	6 630 785	1 181 386	13 335 339
I	419 045	69 993	774 989
II	407 199	68 987	769 855
III	508 664	118 524	975 747
IV	541 678	94 743	1 058 557
V	603 169	99 373	1 162 270
VI	621 651	111 903	1 255 534
VII	599 365	127 953	1 263 729
VIII	574 855	124 633	1 148 755
IX	616 345	85 985	1 297 034
X	619 990	98 887	1 317 267
XI	531 955	89 239	1 114 673
XII	586 869	91 166	1 196 929
Ljubljana okolica			
1953	1 496 987	285 641	3 169 441
I	94 286	19 045	189 648
II	99 806	21 072	231 370
III	127 158	24 029	262 896
IV	124 280	20 666	258 386
V	136 113	23 678	275 987
VI	136 060	22 059	269 456
VII	135 412	23 317	287 811
VIII	135 255	23 138	270 469
IX	155 106	42 633	328 833
X	134 525	22 795	278 533
XI	101 534	21 890	249 504
XII	117 452	21 319	266 548

	km	t	tkm
Ljutomer			
1953	881 851	268 364	815 057
I	86 590	27 790	126 070
II	67 280	26 720	125 180
III	90 900	29 750	126 700
IV	50 302	19 800	48 750
V	72 350	20 180	49 080
VI	72 910	21 152	48 500
VII	75 195	22 135	49 140
VIII	75 807	21 160	48 720
IX	72 490	20 970	47 590
X	73 507	19 980	48 507
XI	72 040	18 907	47 850
XII	72 480	19 820	48 970
Maribor mesto			
1953	3 397 375	671 753	7 141 523
I	191 375	40 164	345 361
II	239 409	53 494	509 266
III	264 980	52 131	525 366
IV	297 397	53 957	648 034
V	333 795	62 031	732 445
VI	314 210	52 731	649 738
VII	332 723	70 193	703 968
VIII	276 540	47 073	558 958
IX	292 843	57 156	587 527
X	305 683	62 956	684 182
XI	268 450	59 809	600 312
XII	279 970	60 058	596 366
Maribor okolica			
1953	883 620	156 368	1 976 979
I	44 874	8 230	89 862
II	61 039	10 076	124 385
III	75 179	12 723	179 947
IV	85 018	13 860	235 457
V	81 723	13 302	178 197
VI	85 796	15 333	175 543
VII	82 032	15 097	161 225
VIII	72 778	13 139	159 926
IX	73 608	13 271	160 146
X	72 296	12 438	180 085
XI	67 518	14 502	151 660
XII	81 759	14 397	180 546

Režijski tovorni avtomobilski promet po
okrajih

Splošno družbeni sektor

	km	t	tkm		km	t	tkm
Murska Sobota				Ptuj			
1953	60 091	85 379	1 385 814	1953	672 738	87 942	1 402 060
I	43 803	10 031	112 400	I	37 431	12 002	85 239
II	46 044	5 460	89 507	II	42 756	13 966	86 040
III	51 177	6 306	119 405	III	48 995	7 430	112 906
IV	55 588	7 797	123 902	IV	59 568	7 425	123 057
V	47 598	6 292	120 257	V	55 895	9 228	111 288
VI	48 490	7 591	115 691	VI	63 492	6 901	127 395
VII	41 167	7 106	115 966	VII	76 365	5 682	136 671
VIII	47 178	7 059	104 772	VIII	56 358	4 403	105 028
IX	51 257	6 826	122 337	IX	48 955	4 369	111 677
X	59 859	6 964	125 076	X	61 795	6 031	151 412
XI	50 911	6 914	121 053	XI	56 927	5 060	109 651
XII	55 019	6 953	119 448	XII	64 201	5 443	141 696
Novo mesto				Radovljica			
1953	898 408	396 794	3 407 490	1953	845 092	151 132	2 150 775
I	39 950	9 127	98 018	I	47 975	6 102	110 815
II	45 634	8 885	110 100	II	43 660	5 093	97 129
III	70 633	16 985	203 428	III	50 822	8 114	113 213
IV	86 410	19 769	253 824	IV	66 991	11 103	159 572
V	96 925	24 592	322 365	V	80 669	12 697	212 404
VI	99 157	20 748	272 415	VI	81 075	13 064	227 825
VII	102 793	21 401	302 546	VII	77 873	13 989	184 270
VIII	91 153	22 753	320 301	VIII	74 108	13 720	163 512
IX	90 728	19 814	178 516	IX	84 075	13 059	211 187
X	97 405	17 338	440 667	X	88 260	21 231	255 043
XI	87 496	19 005	609 715	XI	77 937	22 927	217 401
XII	82 638	17 377	295 595	XII	71 647	10 033	198 404
Postojna				Sežana			
1953	970 212	123 523	4 742 239	1953	213 283	14 046	488 802
I	59 129	6 016	171 672	I	17 365	1 483	52 505
II	62 197	5 884	218 508	II	16 868	1 081	35 563
III	66 157	7 395	265 153	III	16 509	1 278	61 532
IV	80 925	9 321	404 845	IV	20 530	951	41 932
V	85 573	11 875	437 507	V	25 251	1 477	51 189
VI	98 100	15 231	548 499	VI	18 640	1 105	31 041
VII	101 407	12 633	506 509	VII	10 432	1 111	43 223
VIII	92 291	13 340	496 289	VIII	19 342	1 038	39 608
IX	97 696	14 861	605 553	IX	21 010	1 264	40 614
X	82 594	11 664	413 679	X	15 995	790	18 741
XI	72 335	8 269	345 161	XI	15 521	826	35 196
XII	71 808	7 034	328 864	XII	15 820	1 642	37 658

Režijski tovorni avtomobilski promet po okrajih
Splošno družbeni sektor

	km	t	tkm
Slovenj Gradec			
1953	563 398	107 368	1 534 537
I	34 769	6 452	95 382
II	32 851	5 616	92 916
III	37 348	6 783	97 514
IV	46 036	9 009	132 864
V	53 939	8 734	149 259
VI	53 559	9 019	139 355
VII	50 698	8 764	133 716
VIII	65 854	7 729	117 905
IX	53 880	10 893	134 725
X	56 945	9 265	139 197
XI	48 278	9 595	163 953
XII	49 241	15 509	137 751
Šoštanj			
1953	234 030	37 151	517 713
I	15 159	1 295	34 918
II	13 242	1 339	32 019
III	13 190	1 471	27 619
IV	17 126	3 500	39 227
V	21 375	3 849	43 750
VI	24 822	4 189	55 518
VII	19 330	3 677	39 749
VIII	18 955	2 418	40 632
IX	19 826	2 847	55 518
X	22 037	3 219	48 279
XI	23 471	4 829	46 683
XII	25 497	4 518	53 801

	km	t	tkm
Tolmin			
1953	445 966	32 833	1 109 313
I	24 333	1 564	47 887
II	23 735	1 822	43 324
III	31 294	2 366	91 808
IV	29 296	1 664	82 291
V	41 942	2 249	111 264
VI	45 529	2 806	103 281
VII	52 226	3 763	136 619
VIII	44 252	3 270	111 167
IX	40 588	3 074	105 675
X	38 228	3 768	98 850
XI	40 166	2 993	96 427
XII	34 377	3 494	80 720
Trbovlje			
1953	810 389	234 851	1 524 704
I	62 858	17 935	115 118
II	53 761	17 770	114 254
III	68 908	11 329	149 863
IV	76 861	27 349	145 014
V	76 410	25 073	124 388
VI	73 150	24 226	140 409
VII	76 258	21 663	142 781
VIII	64 206	19 665	108 387
IX	75 382	19 760	144 238
X	64 586	17 053	117 329
XI	53 013	16 134	104 051
XII	64 996	16 894	118 872

Režijski tovorni avtomobilski promet
Zadružni sektor

	km	t	tkm
LR Slovenija	6 605 452	895 682	12 980 590
Celje mesto	163 573	10 520	257 989
Celje okolica	175 963	29 560	333 575
Črnomelj	93 740	9 063	147 155
Gorica	746 029	91 281	1 523 088
Kočevje	109 533	13 638	453 035
Kranj	552 924	60 783	1 004 970
Krško	200 288	47 640	338 040
Ljubljana mesto	495 671	26 270	966 201
Ljubljana okolica	212 329	23 094	427 864
Ljutomer	1 037 932	273 467	1 260 902
Maribor mesto	333 121	17 992	955 479
Maribor okolica	270 455	46 582	626 805
Murska Sobota	322 039	22 292	608 864
Novo mesto	115 814	8 993	253 697
Postojna	410 302	36 790	800 996
Ptuj	263 611	30 765	565 964
Radovljica	82 210	4 735	144 748
Sežana	336 287	15 854	684 583
Slovenj Gradec	155 386	19 968	339 968
Šoštanj	-	-	-
Tolmin	448 120	93 944	1 168 424
Trbovlje	80 125	8 451	118 243

Rožijski tovarni avtomobilski promet
Zadružni sektor

	km	t	tkm		km	t	tkm
Celje mesto				Gorica			
1953	163 573	10 520	257 989	1953	746 029	91 281	1 523 088
I	11 046	462	21 667	I	54 341	1 767	87 917
II	10 110	418	16 207	II	46 598	3 956	76 135
III	13 442	756	16 640	III	30 322	1 927	55 141
IV	12 438	769	14 068	IV	43 188	2 750	94 204
V	13 662	572	14 878	V	63 654	6 254	112 934
VI	20 408	770	16 444	VI	84 326	3 765	189 749
VII	17 706	455	33 087	VII	78 022	4 120	253 881
VIII	18 744	297	27 338	VIII	76 038	3 724	155 861
IX	13 911	921	20 986	IX	74 390	9 629	140 253
X	11 642	765	13 521	X	74 265	29 887	139 612
XI	10 878	673	17 204	XI	55 770	20 475	114 632
XII	9 586	3 662	45 949	XII	65 115	3 027	102 769
Celje okolica				Kočevje			
1953	175 963	29 560	333 575	1953	109 533	13 638	453 035
I	3 111	187	7 041	I	3 058	388	9 069
II	3 111	187	7 041	II	3 959	419	11 742
III	3 338	141	2 718	III	5 037	541	14 366
IV	10 221	1 155	24 465	IV	7 537	901	21 227
V	11 643	2 048	21 863	V	5 720	558	20 503
VI	14 851	3 905	27 817	VI	7 699	749	33 045
VII	13 889	1 765	26 643	VII	8 076	700	139 333
VIII	7 095	462	14 303	VIII	3 770	591	6 403
IX	5 451	520	12 549	IX	4 652	444	13 215
X	35 648	7 315	66 580	X	19 076	1 723	28 546
XI	33 178	6 629	61 588	XI	23 565	3 742	113 724
XII	34 427	5 246	60 967	XII	17 384	2 882	41 862
Črnomelj				Kranj			
1953	93 740	9 063	147 155	1953	552 924	60 783	1 004 970
I	5 485	492	4 650	I	27 218	2 722	47 653
II	3 918	310	6 574	II	28 965	2 711	48 716
III	1 526	143	2 898	III	44 351	4 221	81 050
IV	3 048	235	4 668	IV	51 993	5 070	95 677
V	8 763	585	10 666	V	54 889	5 939	99 109
VI	10 570	1 147	23 229	VI	54 526	5 951	94 620
VII	6 430	460	11 021	VII	53 478	6 164	86 217
VIII	7 796	832	13 779	VIII	45 258	5 955	78 174
IX	5 818	551	8 698	IX	50 715	5 479	94 759
X	15 328	1 782	23 508	X	53 683	6 537	102 878
XI	13 967	1 727	22 804	XI	43 571	5 987	90 641
XII	11 091	799	14 560	XII	44 277	4 047	85 276

Režijski tovorni avtomobilski promet
Zadružni sektor

	km	t	tkm		km	t	tkm
Krško				Ljutomer			
1953	200 288	47 640	338 040	1953	1 037 932	273 467	1 260 902
I	12 042	500	18 854	I	32 970	1 970	24 870
II	12 208	654	17 072	II	32 200	1 850	23 470
III	16 034	858	17 356	III	39 600	1 970	25 780
IV	20 711	705	32 014	IV	83 407	30 017	124 960
V	21 302	655	38 603	V	96 680	29 980	125 150
VI	20 319	961	30 546	VI	93 105	28 790	126 050
VII	20 429	834	30 700	VII	96 370	29 050	125 050
VIII	18 385	559	26 119	VIII	95 170	28 750	126 850
IX	12 231	458	19 576	IX	96 783	29 750	124 883
X	20 769	21 102	38 307	X	103 830	30 130	144 264
XI	14 437	19 499	41 710	XI	131 302	29 323	144 200
XII	11 421	855	27 183	XII	136 515	31 887	145 375
Ljubljana mesto				Maribor mesto			
1953	495 671	26 270	966 201	1953	333 121	17 992	955 479
I	26 656	1 500	53 103	I	13 311	873	57 789
II	27 173	1 378	59 445	II	12 227	744	16 936
III	38 969	1 754	71 460	III	18 208	1 449	51 260
IV	36 649	1 773	61 236	IV	13 461	863	32 755
V	43 341	3 277	86 032	V	17 553	1 149	52 220
VI	56 699	2 711	127 617	VI	19 692	1 238	47 259
VII	54 954	3 192	113 191	VII	25 119	971	64 359
VIII	47 087	1 808	98 696	VIII	40 120	1 737	131 878
IX	45 551	2 050	97 617	IX	46 387	1 954	125 101
X	43 292	2 237	78 804	X	48 801	2 884	174 882
XI	37 439	2 702	52 638	XI	43 793	2 414	93 835
XII	37 861	1 888	66 362	XII	34 449	1 716	107 215
Ljubljana okolica				Maribor okolica			
1953	212 329	23 094	427 864	1953	270 455	46 582	626 805
I	10 729	1 072	16 905	I	13 636	1 791	42 039
II	12 166	1 365	27 765	II	18 463	1 936	53 089
III	7 845	718	11 056	III	19 972	1 930	52 516
IV	20 616	1 896	32 194	IV	16 544	1 770	45 565
V	19 836	1 766	40 996	V	18 515	2 657	43 875
VI	24 274	2 722	57 192	VI	17 876	2 309	43 073
VII	19 725	2 467	42 714	VII	17 594	1 992	39 412
VIII	21 459	2 938	42 653	VIII	11 667	1 522	24 914
IX	23 780	2 472	45 881	IX	16 520	1 656	31 911
X	19 624	1 892	44 605	X	25 108	3 146	49 538
XI	14 781	2 070	30 985	XI	45 922	12 544	93 600
XII	17 494	1 716	34 919	XII	48 638	13 329	107 273

Režijski tovorni avtomobilski promet
Zadružni sektor

	km	t	tkm
Murska Sobota			
1953	322 039	22 292	608 864
I	19 067	1 258	34 929
II	20 512	1 398	38 285
III	24 864	1 398	45 483
IV	25 665	1 975	47 110
V	26 403	2 018	19 562
VI	28 924	1 793	56 541
VII	30 117	1 720	58 460
VIII	24 082	1 693	59 919
IX	24 070	1 628	51 985
X	34 425	2 739	75 200
XI	32 979	2 506	58 205
XII	30 931	2 166	63 185
Novo mesto			
1953	115 814	8 993	253 697
I	2 057	156	4 351
II	2 303	213	4 898
III	4 986	444	16 246
IV	6 124	370	17 589
V	10 224	469	26 476
VI	6 593	344	21 173
VII	10 606	583	24 471
VIII	11 771	421	30 403
IX	8 693	643	20 076
X	19 684	1 533	32 802
XI	16 553	1 652	28 922
XII	16 220	2 165	26 290
Postojna			
1953	410 302	36 790	800 996
I	22 828	1 778	44 807
II	23 951	1 601	45 541
III	34 209	7 198	64 110
IV	31 700	1 976	44 245
V	31 283	2 349	47 100
VI	38 410	2 609	78 369
VII	44 501	2 967	95 870
VIII	40 882	3 603	112 103
IX	35 348	4 027	98 620
X	38 587	3 312	67 592
XI	31 936	2 362	41 433
XII	36 667	3 008	61 206

	km	t	tkm
Ptuj			
1953	263 611	34 765	565 964
I	14 882	1 388	30 942
II	13 412	3 604	30 003
III	20 608	1 625	43 305
IV	23 756	2 737	49 150
V	20 935	3 421	47 395
VI	24 458	4 455	50 901
VII	24 140	2 351	70 063
VIII	13 107	2 156	38 988
IX	16 852	2 573	35 946
X	33 088	3 783	61 406
XI	30 584	3 496	56 388
XII	27 809	3 176	51 477
Radovljica			
1953	82 210	4 735	144 740
I	4 636	237	8 832
II	4 076	308	7 661
III	6 728	370	9 125
IV	6 972	285	8 956
V	8 635	554	13 100
VI	6 298	346	9 229
VII	10 312	546	18 701
VIII	11 117	591	17 574
IX	9 670	413	15 974
X	4 506	375	13 890
XI	4 748	377	10 151
XII	4 512	333	10 555
Sožana			
1953	336 287	15 854	684 583
I	40 338	1 464	71 357
II	28 337	1 645	51 542
III	35 524	1 680	70 866
IV	29 853	1 446	53 805
V	26 603	1 120	50 202
VI	34 349	1 549	65 400
VII	29 831	1 140	50 804
VIII	28 860	1 357	72 727
IX	29 905	1 527	69 061
X	19 630	1 045	52 755
XI	13 105	756	24 585
XII	19 952	1 125	51 479

Rožijski tovorni avtomobilski promet
Zadružni sektor

	km	t	tkm		km	t	tkm
Slovenj Gradec				Tolmin			
1953	155 386	19 968	339 968	1953	448 120	93 944	1 168 424
I	6 654	967	10 192	I	30 553	2 734	62 570
II	8 554	936	10 052	II	26 333	1 988	58 533
III	10 162	1 053	14 116	III	35 336	3 299	102 922
IV	16 614	1 952	31 406	IV	40 852	3 265	83 382
V	14 005	1 319	27 133	V	42 026	3 698	107 686
VI	14 225	1 405	37 266	VI	36 703	3 605	79 482
VII	10 098	1 794	31 313	VII	38 542	3 973	80 439
VIII	10 720	2 027	28 387	VIII	33 185	3 570	77 652
IX	15 866	1 997	37 788	IX	35 790	2 860	82 714
X	15 675	1 634	43 093	X	49 595	5 607	110 459
XI	16 038	2 219	35 826	XI	44 088	6 098	99 363
XII	16 775	2 665	33 396	XII	35 117	53 247	223 222
Šoštanj				Trbovlje			
1953	-	-	-	1953	80 125	8 451	118 243
I	-	-	-	I	3 505	224	3 202
II	-	-	-	II	5 087	256	3 224
III	-	-	-	III	6 202	359	2 663
IV	-	-	-	IV	4 333	335	4 006
V	-	-	-	V	7 838	441	6 231
VI	-	-	-	VI	5 310	376	9 850
VII	-	-	-	VII	8 080	3 999	13 311
VIII	-	-	-	VIII	7 932	439	15 304
IX	-	-	-	IX	7 599	585	16 128
X	-	-	-	X	10 258	561	22 082
XI	-	-	-	XI	6 742	470	9 762
XII	-	-	-	XII	7 239	406	12 480

Avtobusni promet skupaj

		Avtobusi				Prikolice			
		avtodnevi			delov- ure	avtodnevi			delov- ure
		skupaj	sposobnih	na delu		skupaj	sposob-	na delu	
1952	∅	6 997	5 393	4 497	36 663	91	66	16	31
1953	∅	7 031	5 548	4 697	39 041	68	58	19	44
1953		84 379	66 587	56 371	468 503	820	693	232	535
	I	6 851	5 266	4 221	32 479	93	89	22	51
	II	6 216	4 902	4 046	32 106	84	84	23	48
	III	6 944	5 644	4 569	36 361	93	93	26	62
	IV	6 750	5 307	4 525	39 534	60	60	21	45
	V	6 851	5 528	4 795	41 324	62	62	25	59
	VI	6 780	5 655	4 957	43 168	60	60	27	72
	VII	7 316	5 935	5 211	44 265	62	31	26	65
	VIII	7 440	5 974	5 181	45 308	62	31	27	57
	IX	7 200	5 847	5 070	45 879	60	60	24	47
	X	7 240	5 418	4 612	37 861	62	31	11	29
	XI	7 320	5 532	4 516	35 185	60	30	-	-
	XII	7 471	5 579	4 668	35 033	62	62	-	-

Avtobusni promet skupaj (nadaljevanje)

		Avtobusi		Prikolice		Prepelja- ni potniki	p km
		prevoženi km		prevoženi km			
		vsi	s potniki	vsi	s potniki		
1952	∅	529 730	496 864	936	824	727 122	10 650 843
1953	∅	560 957	522 752	1 327	1 209	674 811	12 331 122
1953		6 731 488	6 273 034	15 932	14 508	8 097 741	147 973 467
	I	462 568	424 759	1 442	1 292	677 970	9 716 901
	II	444 205	410 107	1 740	1 674	654 038	9 040 481
	III	510 774	474 857	1 855	1 804	589 673	10 419 736
	IV	543 281	505 982	1 285	1 080	677 246	11 358 019
	V	597 168	561 248	1 632	1 234	681 826	13 812 973
	VI	618 165	582 469	1 881	1 685	689 342	13 581 156
	VII	621 190	578 244	2 197	2 065	688 401	13 856 941
	VIII	674 748	634 321	1 773	1 689	754 402	15 403 504
	IX	678 879	639 026	1 312	1 266	647 358	16 461 540
	X	555 275	519 194	815	719	657 550	12 050 137
	XI	507 960	468 151	-	-	649 196	10 665 263
	XII	517 275	474 676	-	-	730 739	11 606 816

Javni medkrajevni avtobusni promet

		A v t o b u s i				P r i k o l i c e			
		avtodnevi			delovne ure	avtodnevi			delovne ure
		skupaj	sposobnih	na delu		skupaj	sposobnih	na delu	
1952	∅	4 626	3 352	2 281	20 877	91	66	15	31
1953	∅	4 302	3 260	2 924	20 142	68	57	19	44
1953		51 630	39 125	35 089	241 713	820	693	232	535
	I	4 216	2 911	2 614	17 785	93	89	22	51
	II	3 780	2 778	2 463	16 958	84	84	23	48
	III	4 216	3 243	2 859	19 073	93	93	26	62
	IV	4 170	3 200	2 888	20 012	60	60	21	45
	V	4 278	3 334	3 040	20 653	62	62	25	59
	VI	4 230	3 376	3 038	21 026	60	60	27	72
	VII	4 402	3 418	3 173	21 534	62	31	26	65
	VIII	4 526	3 461	3 182	22 609	62	31	27	57
	IX	4 350	3 394	3 127	23 032	60	60	24	47
	X	4 557	3 235	2 945	20 690	62	31	11	29
	XI	4 410	3 335	2 776	19 696	60	30	-	-
	XII	4 495	3 440	2 984	18 645	62	62	-	-

		A v t o b u s i		P r i k o l i c e		Propelja- ni potni- ki	p km
		provoženi km		prevoženi km			
		vsi	s potniki	vsi	s potniki		
1952	∅	370 769	358 378	936	823	431 108	6 985 499
1953	∅	381 317	367 723	1 327	1 209	357 026	8 166 533
1953		4 575 808	4 412 678	15 932	14 508	4 284 322	97 998 396
	I	328 565	314 236	1 442	1 292	343 376	6 794 442
	II	310 496	301 380	1 740	1 674	325 150	6 254 108
	III	358 351	346 733	1 855	1 804	347 371	7 079 683
	IV	365 428	351 575	1 285	1 080	343 399	7 306 071
	V	402 265	388 558	1 632	1 234	349 088	8 786 927
	VI	397 415	384 978	1 881	1 685	338 123	8 242 404
	VII	398 134	384 137	2 197	2 065	331 170	8 628 553
	VIII	447 226	431 821	1 773	1 689	404 177	10 123 452
	IX	440 836	426 474	1 312	1 266	362 573	10 613 069
	X	395 778	381 887	815	719	378 956	8 365 270
	XI	363 893	348 884	-	-	367 493	7 528 802
	XII	367 421	352 015	-	-	393 446	8 275 615

Javni krajevni avtobusni promet

	Avtodnevni vozil			Delovne ure	Prevoženi km		Prepeljani	
	skupaj	spособnih	na doku		vsi	s potniki	potniki	p km
1952 ∅	325	291	248	2 031	30 866	30 145	97 522	576 082
1953 ∅	471	374	358	2 818	37 633	36 521	1151 400	834 194
1953	5 654	4 489	4 304	33 823	451 606	438 255	1381 681	10010 332
I	527	465	430	2 914	39 499	38 235	143 406	871 169
II	476	391	380	2 914	35 835	34 052	130 449	771 121
III	527	401	395	3 138	38 019	36 830	140 576	889 590
IV	450	334	331	2 491	33 331	32 525	115 019	693 735
V	465	372	364	3 024	36 884	35 829	112 296	777 633
VI	480	432	430	3 050	43 420	42 244	117 484	897 484
VII	465	408	398	3 177	40 270	39 357	116 301	898 947
VIII	465	397	369	3 025	40 405	39 266	122 519	944 618
IX	450	346	325	2 756	40 619	39 580	101 256	1060 675
X	434	314	301	2 306	34 357	33 387	91 902	832 230
XI	450	309	293	2 358	34 259	33 180	90 514	648 984
XII	465	320	288	2 670	34 708	33 770	99 959	724 146

Režijski avtobusni promet

	Avtodnevni vozil			Delovne ure	Prevoženi km		Prepeljani	
	skupaj	spособnih	na delu		vsi	s potniki	potniki	plni
1952 ∅	2 047	1 750	1 302	13 755	128 174	108 340	198 492	3 089 263
1953 ∅	2 257	1 914	1 414	16 080	142 006	118 508	202 644	3 330 394
1953	27 095	22 973	16 978	192 967	1704 074	1 422 101	2431 738	39964 739
I	2 108	1 890	1 177	11 780	94 504	72 288	191 188	2 051 290
II	1 960	1 733	1 203	12 234	97 874	74 675	198 439	2 015 252
III	2 201	2 000	1 315	14 150	114 404	91 294	101 726	2 450 463
IV	2 130	1 773	1 306	17 031	144 522	121 882	218 828	3 358 213
V	2 108	1 822	1 391	17 647	158 019	136 861	220 442	4 248 413
VI	2 070	1 847	1 489	19 092	177 330	155 247	233 735	4 441 268
VII	2 449	2 109	1 640	19 554	182 786	154 750	240 930	4 329 441
VIII	2 449	2 116	1 630	19 674	187 117	163 234	227 706	4 335 434
IX	2 400	2 107	1 618	20 091	197 424	172 972	183 529	4 787 796
X	2 249	1 869	1 366	14 865	125 140	103 920	186 692	2 852 637
XI	2 460	1 888	1 447	13 131	109 808	86 087	191 189	2 487 477
XII	2 511	1 819	1 396	13 718	115 146	88 891	237 334	2 607 055

Tramvajski promet

	Motor. vozila/ prikolice		Število sed. in stoj. v prometu	Prevoženi km motor. vozil in prikolic	Delovne ure motor. vozil in prikolic	Potrošnja el. energij v k/Wh
	vsa	povprečno v prometu				
1952 ∅	46 / 15	32 / 12	2 812	220 236	20 718	183 601
1953 ∅	37 / 15	30 / 12	2 695	228 796	19 519	172 088
1953	37 / 15	30 / 12	2 695	2 745 557	234 225	2065 050
I	37 / 15	30 / 15	2 850	245 302	21 160	192 730
II	37 / 15	30 / 15	2 850	221 415	19 268	171 310
III	37 / 15	30 / 15	2 850	251 434	21 257	180 620
IV	37 / 15	30 / 15	2 850	241 255	20 797	174 320
V	37 / 15	30 / 15	2 850	236 394	19 731	172 560
VI	37 / 15	30 / 10	2 550	214 985	18 853	162 600
VII	37 / 15	30 / 10	2 550	209 144	17 258	151 690
VIII	37 / 15	30 / 10	2 550	204 688	17 163	151 200
IX	37 / 15	30 / 10	2 550	212 664	17 082	157 710
X	37 / 15	30 / 10	2 550	225 712	19 364	170 890
XI	37 / 15	30 / 10	2 550	238 751	20 490	188 310
XII	37 / 15	30 / 14	2 790	243 813	21 802	191 110

Tramvajski promet (nadaljevanje)

	Prepeljani potniki			Dohodki od prepeljanih potnikov		
	skupaj	brez popusta	s popustom	skupaj	brez popusta	s popustom
1952 ∅	1 924 502	1 111 901	812 602	9 020 755	7 024 222	1 996 533
1953 ∅	2 060 465	1 246 116	814 346	10 789 498	8 573 537	2 215 961
1953	24 725 585	14 953 388	9 772 157	129 473 985	102 882 454	26 591 531
I	2 239 983	1 242 403	997 580	11 061 772	8 525 052	2 536 720
II	2 066 487	1 150 663	915 824	10 394 726	7 773 366	2 621 360
III	2 239 645	1 223 341	1016 304	11 045 494	8 444 094	2 601 400
IV	2 066 600	1 201 640	864 960	10 530 334	8 241 814	2 288 520
V	2 059 881	1 244 581	815 300	10 672 584	8 548 944	2 123 640
VI	1 838 193	1 190 096	648 097	9 985 655	8 164 954	1 820 701
VII	1 709 688	1 215 424	494 264	9 928 998	8 436 608	1 492 390
VIII	1 629 502	1 156 938	472 564	9 449 268	8 013 888	1 435 380
IX	1 821 894	1 223 094	598 800	10 235 970	8 463 560	1 772 410
X	2 146 664	1 334 340	812 324	11 431 682	9 226 092	2 205 590
XI	2 214 851	1 211 411	1003 400	11 124 124	8 406 164	2 717 960
XII	2 692 197	1 559 457	1132 740	13 613 378	10 637 918	2 975 460

Trolejbusni promet

Tisoči

	Prevože- ni km vozil	Delov- ne ure	Petroš- elektr. energija	Prepeljani potniki			Dohodki od prep. potn.		
				skupaj	brez po- pusta	s po- pustom	skupaj	brez po- pusta	s po- pustom
1952 \emptyset	22	1,282	38	315	100	215	1 402	855	547
1953 \emptyset	21	1,392	38	404	105	300	1 824	987	837
1953	252	16,698	455	4 852	1 254	3 597	21 883	11 840	10 043
I	22	1,251	43	467	102	364	1 917	924	993
II	21	1,072	41	420	90	330	1 885	842	1 042
III	22	1,248	39	484	104	379	2 039	983	1 055
IV	21	1,209	38	432	98	333	1 882	928	954
V	22	1,267	39	416	108	308	1 860	1 035	825
VI	20	1,156	35	388	101	287	1 798	960	838
VII	20	1,137	35	322	120	202	1 761	1 177	584
VIII	20	1,134	35	298	121	177	1 711	1 192	519
IX	20	1,155	35	315	104	210	1 575	974	601
X	22	1,249	38	398	100	298	1 709	934	774
XI	21	1,231	36	426	98	328	1 793	919	875
XII	22	1,266	42	485	105	380	1 952	971	981

Mestni avtobusni promet (Ljubljana, Maribor)

	Prevože- ni km vozil	Delovne ure	Petroš- nja go- riva t	Prepeljani potniki			Dohodki v tisočih din od prep. potnikov		
				skupaj	brez po- pusta	s po- pustom	skupaj	brez po- pusta	s po- pustom
1952 \emptyset	9 634	539	2,9	36 097	20 233	15 864	507	389	118
1953 \emptyset	40 000	2 619	10,2	195 373	120 797	74 578	2 315	1 641	651
1953	480 004	31 422	122,2	2 344 479	1 449 564	894 935	27 778	19 693	7 813
I	42 433	2 987	10,3	229 329	170 829	58 500	2 724	2 286	438
II	39 299	2 772	9,0	214 083	113 523	100 560	2 482	1 562	921
III	42 312	2 972	8,2	207 879	108 507	99 372	2 429	1 549	880
IV	36 309	2 230	9,1	150 940	79 628	71 312	1 923	1 223	700
V	36 100	2 102	9,0	133 642	73 068	60 574	1 759	1 133	626
VI	36 935	2 233	9,0	140 576	82 823	57 753	1 870	1 312	558
VII	33 965	2 015	8,5	146 007	103 171	42 836	1 937	1 561	376
VIII	32 206	1 969	8,8	135 078	97 622	37 456	1 559	988	299
IX	43 060	2 816	11,7	218 355	149 739	60 616	2 415	1 841	574
X	43 466	2 922	11,8	242 051	160 500	81 551	2 614	1 940	674
XI	43 015	2 903	12,0	248 571	145 228	103 343	2 698	1 888	809
XII	50 904	3 501	15,0	277 968	164 926	113 062	3 368	2 410	958

Sredstva in mreža 31.XII.1951, 1952, 1953

	1951	1952	Indeks 1951 (1951=100)	1953	Indeks (1951=100)
Vse pošte	559	525	93,9	523	93,5
stalne pošte	433	432	99,8	433	100,0
s telegrafom in telefonom	35	35	100,0	35	100,0
samo s telefonom	388	392	101,0	396	102,0
Pomožne pošte	126	93	73,8	90	71,4
s telegrafom in telefonom	-	-	-	-	-
samo s telefonom	32	33	103,1	39	121,8
Vaški pismonoše	628	632	100,6	632	100,6
Prevozna sredstva					
poštni vagoni	41	39	95,1	37	90,2
kamioni	42	46	109,5	48	114,2
osebni avtomobili	5	6	120	8	160,0
motocikli	3	4	133,3	4	133,3
bicikli	391	504	128,9	472	120,7
Medkraj. zrač. tt. trase v km	3 664	5 395	147,2	4 645	99,4
Fizične zračne tt. linije v km	16 133	16 081	99,7	12 901	79,9
telegrafске	29	29	100,0	29	100,0
krajevne telefonske	5 352	5 346	99,8	5 346	100,0
medkrajev. telefonske	752	10 706	99,6	9 459	87,9
Kablovske kanaliz. v km	126	147	116,7	147	116,6
Kablovske linije v km	35 565	35 714	100,4	35 871	100,6
telegrafске	-	-	-	-	-
telefonske	35 565	35 565	100,0	35 871	100,8
Visokofrekvenčne naprave	44	44	100,0	58	131,8
Telegrafski kanali	66	66	100,0	66	100,0
Telefonski kanali	66	74	112,1	116	175,7
Teleprinterji	118	122	103,4	125	105,9
Radiotelegraf. postaje skupaj	3	3	100,0	4	133,3
oddaljne	1	1	100,0	1	100,0
prejemne	2	2	100,0	3	150,0
Telefonske centrale za					
javni promet	586	584	99,7	556	94,8
avtomatske	13	13	100,0	17	130,7
ročne	573	571	99,7	539	94,0
Število priključkov skupaj	14 641	15 381	105,1	18 148	123,9
avtomat.priključki	6 490	7 260	111,9	7 690	104,6
priklj. roč. central	8 151	8 121	99,6	10 458	128,3
Hišne telefonske centrale	666	654	98,2	600	90,0
avtomatske	423	417	98,6	301	71,1
ročne	243	237	97,5	299	123,0
Telefonski aparati v uporabi	18 135	17 916	98,8	19 347	106,6
avtomatski	11 475	11 293	98,4	13 166	114,7
ročni	6 660	6 623	99,4	7 384	110,8
Naročniki telef. central	10 176	9 824	96,5	10 855	107,6
avtomatskih	5 680	6 117	107,7	6 521	114,8
ročnih	4 496	3 707	82,5	4 334	96,3

Pismonošne usluge

Tisoči

	Skupaj	Navadna pisma	Dopisnice	Časopisi	Priporoč. pisma	Vredn. pisma	Januar skupaj-100	Paketi
1950	8 968	3 398	1 157	4 135	272	6	-	95
1951	7 450	3 078	1 101	2 997	265	9	-	73
1952	5 524	2 008	680	2 666	160	10	-	43
1953	6 383	2 064	778	3 357	178	7	-	51
1952	66 285	24 091	8 162	31 996	1 914	122	-	520
I	5 434	2 091	607	2 572	156	8	100	46
II	4 896	1 947	491	2 312	138	8	90,1	41
III	5 647	2 158	594	2 724	160	11	103,9	44
IV	5 966	2 077	900	2 824	156	9	109,8	51
V	5 286	1 938	632	2 560	146	10	97,3	31
VI	5 177	1 909	577	2 523	157	11	95,3	29
VII	5 283	1 926	723	2 463	151	10	97,2	30
VIII	5 423	1 902	744	2 607	159	11	99,8	35
IX	5 350	1 765	657	2 766	151	11	98,5	35
X	5 778	2 102	658	2 833	174	11	106,3	53
XI	5 186	1 821	514	2 685	156	10	95,4	47
XII	6 859	2 455	1 065	3 127	200	12	126,2	78
1953	76 592	24 769	9 330	40 284	2 130	79	-	611
I	5 865	2 006	638	3 041	174	6	100	54
II	5 955	1 843	553	3 390	163	6	101,5	46
III	6 630	2 122	714	3 603	183	8	113	53
IV	6 437	1 885	767	3 608	171	6	109,7	50
V	5 856	1 844	598	3 247	161	6	100,5	38
VI	6 179	1 890	685	3 414	173	7	105,3	49
VII	6 336	1 985	823	3 346	175	7	108	45
VIII	6 277	2 106	946	3 043	175	7	107	49
IX	6 270	1 959	779	3 355	170	7	106,9	50
X	6 743	2 210	855	3 491	181	6	114,9	49
XI	6 286	2 215	691	3 181	193	6	107,1	50
XII	7 768	2 704	1 281	3 565	211	7	132,4	78

Telegrafske in telefonske usluge

Tisoči

	Telegrafske usluge					Telefonski razgovori			
	skupaj	prevzete		prisr. medna- rod.	Januar skupaj = 100	skupaj	krajev- ni	medkra- jevni	Januar skupaj = 100
		v notr. p r o m e t u	v medn.						
1950 ∅	59	54	3	2	-	2 571	2 195	376	-
1951 ∅	48	44	2	2	-	2 355	3 032	323	-
1952 ∅	24	20	2	2	-	2 047	1 803	228	-
1953 ∅									
1952	293	243	20	30	-	24 564	21 633	2 731	-
I	22	19	1	2	100	1 908	1 708	200	100
II	20	17	1	2	90,9	1 927	1 732	195	101,0
III	20	17	1	2	90,9	1 906	1 703	203	99,9
IV	22	19	1	2	100	1 969	1 747	222	103,2
V	21	17	2	2	95,9	1 750	1 541	209	90,8
VI	22	18	2	2	100	1 925	1 705	220	100,9
VII	27	22	2	3	122,7	2 181	1 950	231	114,3
VIII	29	24	2	3	131,8	2 083	1 842	241	109,2
IX	29	24	2	3	131,8	2 099	1 849	250	110,0
X	29	24	2	3	131,8	2 312	2 053	259	121,2
XI	25	20	2	3	113,6	2 264	2 032	232	118,7
XII	27	22	2	3	122,7	2 240	1 971	269	103,3
1953	351	276	34	41	-	29 567	26 341	3 226	-
I	23	19	2	2	100	2 547	2 305	242	100
II	22	17	2	3	95,6	2 253	2 036	217	88,4
III	26	20	3	3	113	2 396	2 140	256	94
IV	28	22	3	3	121,7	2 393	2 124	269	93,9
V	25	19	3	3	108	2 278	2 028	250	89,4
VI	29	22	3	4	126	2 553	2 287	266	100,2
VII	33	26	3	4	143,4	2 453	2 172	281	96,3
VIII	34	26	4	4	147,8	2 353	2 082	271	92,2
IX	31	24	3	4	134,7	2 504	2 232	272	98,3
X	36	29	3	4	156,5	2 695	2 356	339	109,7
XI	30	24	3	3	130,4	2 483	2 206	277	97,4
XII	34	28	2	4	147,8	2 659	2 373	286	104,3

Plačilni promet

tisoči

	Vplačila po				Izplačila			Indeks (skupaj = 100)	
	skupaj	donarnih nakazni- cuh	tekočen računu	hranil- nih vlo- gah	po teko- čem ra- čunu	kupon dr- žav. poso- jila	hranil. vlog		
1950	Ø	382	40	195	6	101	2	34	100
1951	Ø	372	43	175	3	143	3	5	97,4
1952	Ø	360	37	165	3	151	1,5	3	94,2
1953	Ø	360	48	136	3	170	0,08	3	94,2
1952		4 320	446	1 979	33	1 807	18	37	-
	I	399	34	205	3	147	7	3	100
	II	350	34	160	6	143	4	3	87,7
	III	384	39	181	5	153	2	4	96,2
	IV	368	40	166	3	153	2	4	92,2
	V	345	33	161	2	144	1	4	86,5
	VI	346	36	160	2	144	1	3	86,7
	VII	347	38	156	2	148	-	3	87,0
	VIII	332	39	146	2	142	-	3	83,2
	IX	331	32	143	2	151	-	3	83,0
	X	355	39	157	2	155	-	2	89,0
	XI	344	35	153	2	152	-	2	86,2
	XII	419	47	191	2	175	1	3	105,0
1953		4 319	578	1 632	30	2 045	1	33	-
	I	412	45	179	3	182	1	2	100
	II	366	41	144	4	175	-	2	88,8
	III	367	46	141	4	173	-	3	89
	IV	356	47	139	3	164	-	3	86,4
	V	337	42	123	3	166	-	3	81,7
	VI	352	53	129	3	164	-	3	85,4
	VII	350	45	133	2	167	-	3	84,9
	VIII	350	51	129	2	165	-	3	84,9
	IX	340	45	124	2	166	-	3	82,5
	X	353	50	123	1	175	-	4	85,6
	XI	343	55	117	1	168	-	2	83,2
	XII	393	58	151	2	180	-	2	95,3

PTT usluge po okrajih

	Pismonoš- ne uslu- ge	Paketi	Plačilni promet			Tele- grami	Telefonski razgovori		
			skupaj	vplačila	izplači- la		skupaj	krajevni	med- krajev.
Direkcija	76648857	601527	4256015	216805	2086210	3 29199	29850721	26658522	3222205
Ljubljana 2	419478	-	-	-	-	-	-	-	-
Maribor 2	10765727	16695	31542	29802	1740	4217	5519	5519	-
Celje	3312543	39843	464037	255809	208228	27930	2756128	2488424	327704
Črnomelj	443337	13124	68856	39027	29829	2786	256884	207774	49110
Jesenice	1543561	15625	216053	122665	93388	16797	816954	571426	245528
Kočevje	675979	15957	112779	62915	49864	3455	395158	338520	56638
Kranj	2253192	33939	253400	129903	123497	14698	1924784	1549705	375079
Krško	1201707	19472	203488	112860	90628	8397	817584	676474	151110
Ljubljana 1	41927633	150445	906353	415406	490947	133998	11320814	10778003	562811
Ljutomer	564481	8203	90710	52281	38429	4615	476970	407928	69048
Maribor 1	1921807	35061	407834	125475	254359	35404	4813497	4494456	319041
Murska Sobota	892510	21446	120815	74640	46175	9360	689422	589582	99840
Gorica	1862436	24390	229479	117394	112085	11910	788428	636005	152423
Novo mesto	1089792	22810	152391	87573	64818	6321	583383	490613	92770
Postojna	2047955	23877	156870	86751	70119	10135	671176	547775	123401
Ptuj	1004103	13210	150644	93291	57353	8425	765397	638599	126798
Sežana	1496258	103368	114896	65238	49658	7173	408481	326803	81678
Slov. Gradec	829878	11236	173046	97713	75333	7146	714608	587848	126760
Šoštanj	575519	6778	122956	65522	57434	4271	436291	348144	88147
Tolmin	979913	15284	143972	69613	74359	5457	573692	499048	74644
Trbovlje	841048	10764	163894	65927	97967	6704	635551	535876	99675

Razlika od republiškega zbirnika je nastala zaradi toga, ker direkcija ne vodi
točnih podatkov po okrajih.

IZDAL IN RAZMNOŽIL ZAVOD ZA STATISTIKO IN EVIDENCO LR SLOVENIJE

Ljubljana, Hrenova 11, tel. 21-530

Razmnoženo v 80 izvodih, julija 1954

