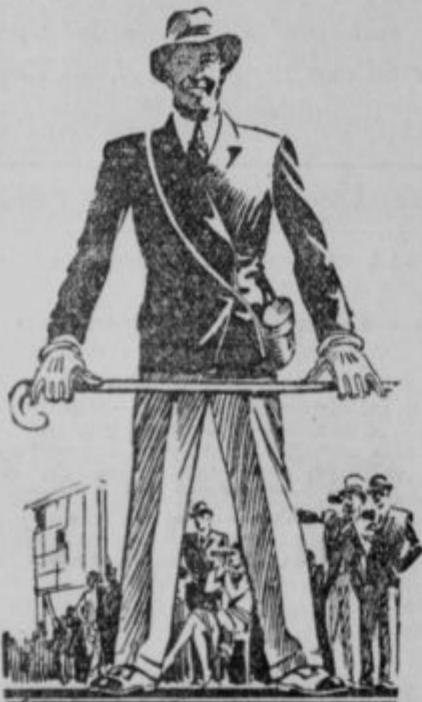


Litografijo Offsetisk



Z DIREKTNIM
FOTOKEMIČNIM
KOPIRANJEM NUDI LE

JUGOSLOVANSKA TISKARNA V LJUBLJANI



ČLOVEK NE VELJA NIČ

če se ne zna sam uveljaviti. Tudi svoje zunanosti ne sme zanemariti. Pred vsem ne sme nositi čevljev z izhojenimi petami.

Zato so tudi PALMA podpetniki tako priljubljeni v vseh kulturnih državah, ker so elegantni in trajnejši kot usnjene pete.

Ne radi luksusa, temveč iz oziror prevdarnosti in varčnosti se nosijo čevlji samo s PALMA gumi podpetniki. Domač proizvod



Earl Derr Biggers:

Kitajčeva papiga

Pavla je zavila k odprtim vratom in Bob je zagledal večje poslopje sredi majhnih hišic. »Tu je dr. Witcomb,« je pojasnila voznica. »Prekrasen človek! Rada bi, da bi se vidva spoznala.«

Peljala je Boba skozi vežo v prostorno sobo, ki ni bila tako krasno opremljena, kakor ona na Maddenovi fermi, toda bila je prijaznejša. Pri oknu je sedela sivolasa gospa.

»Dobro jutro, doktor!« je pozdravilo dekle. »Privredla sem vam nekoga s seboj.«

Dama je vstala in njen dobronamerni smehljaj je obsolnčil vso sobo. »Pozdravljeni v moji hiši!« je dejala in stisnila Bobu Edenu roko.

»Vi ste doktor?« je jecljal.

»Seveda! Ampak vam moja zdravniška pomoč ni potrebna, ker ste zdravi, da je veselje! Sedite, prosim! Kje pa ste?«

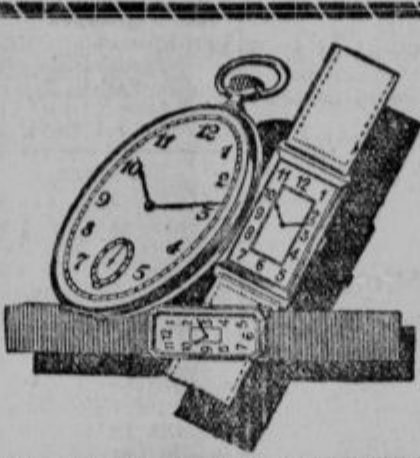
»Na Maddenovi fermi.«

»Res, slišala sem, da je Madden tukaj. Tak sosed ne pomeni kdovekaj. O priložnosti sem ga enkrat obiskala, njega pa nikdar ni bilo k meni. Ne zdi se mi primerno, v puščavi živeti tako zase. Tu hočemo biti prijatelji z vsemi.«

»Vi seveda ste mnogim bili pravi prijatelj,« je toplo rekla Pavla.

»Čemu naj nam bo življenje, če ne za to, da drug drugemu pomagamo? Rada bi več storila!«

Bob Eden se je pred to gospo zdel sam sebi čisto majhen.



Za birmo

kupite že sedaj

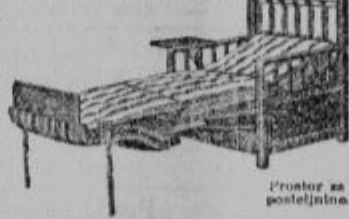
ure, zlatnino in srebrnino

F. Čuden, Prešernova 1
Ljubljana

Prava cena in kvaliteta!

Oglejte izložbe v Prešernovi 1

Garantirana konstrukcija!



Pronto za posteljnino.

FRANC JAGER
tapetništvo

Ljubljana, Sv. Petra n. 29
priporoča svoje najmoderneje fotelje vseh vrst, modroce otomane, žimo zložljive postelje, patentne divane i.t.d.

Najmodernejša oblika!



Najvarnejše in najboljše naložite denar pri Hranilnici kmečkih občin v Ljubljani

Miklošičeva c. 21 - Ustanovljena leta 1911
Telefon 2183 (Palača Vzemne zavarovalnice) Pošt. ček rač. 10545

ki je edini pupilarno varen zavod kmečkih občin. Za varnost vlog jamči 19 kmečkih občin ustanovitelje z vsem svojim premoženjem in vso davčno močjo. Nalagajte svoj denar v ta zavod, kjer je denar najbolj varen. Hranilne vloge obrestuje po 5%, vezane na 3 mesece po 6% in plačuje rentni davek iz svojega. Vložne knjižice vseh drugih denarnih zavodov sprejema kot gotov denar in se obrestovanje ne prekine. V to hranilnico nalagajo sodišča in občine ter župni uradi denar mladoletnih, skrbilencev, preklicancev, ustanov in drugih javnih zakladov, varščin in zapuščin. Posojuje svoj denar na posestva in občinam proti amortizaciji in na menice proti mesečnemu odplačevanju. Hranilnica je pod nadzorstvom kr. banskega komisarja.

MONTECATINI

MODRE GALICE

Vi že poznate!

Morete jih naročiti iz našega Ljubljanskega in Zagrebškega skladišča

na vagone in vreče

po zelo ugodnih cenah

Naslov:

»KOLONIALE« D. D. ZAGREB

Telefon 2059

Premog
suha drva
Pogačnik, Bohoričeva
ulica 5

STAMPILJE
T. SOKLIČ
MARIBOR

Poceni in vendar najboljša je

Severjeva otomana



Z 32 peresi v sedežu in 4 v zglavju, velikost 185x78 najboljši material, cena od 570 do 850 D po izbiro prevleke. Zahtevajte vzorce!

RUDOLF SEVER - Ljubljana - Marijin trg 2

Za vsa mesta Jugoslavije iščemo prvovrstnega in kavcije zmožnega

ZASTOPNIKA

za prvovrsten, v vseh državah patentiran predmet. Dopise pod »Leuchtwunder« na oglasno agencijo PICHLER - PTUJ.

Krapinske Toplice

pri Zagrebu, 42° C naravno topla radioaktivna termalna voda in blato zdravi revmo, išias, ženske bolezni itd. V pred- in posezoni znatno znižane cene kakor tudi specialna 20 dnevna pavšalna zdravljenja za 1280 Din (soba, oskrba, kopel in pristojbina). Redni promet z avtobusi na vse strani. Izborna oskrba. Začetek sezone 16. aprila. Zahtevajte prospekte od uprave kopaljšča ali pri potovalnih pisarnah.

Pridobivajte novih naročnikov!

Ljudska knjižnica: Iz založništva Jugoslav. knjigarnice v Ljubljani: 29. zvezek: Savinšek: IZPOD GOLICE, 30. Din. - 30. zvezek: Siemkiewicz: NA POLJU SLAVE, 28. Din. - 31. zvezek: Conan Doyle: IZGUBLJENI SVET (The Lost World), Roman (s slikami), 24. Din. - 32. zvezek: Reimlich: ZAGORSKI ZVONOVI, Slavlj, NA SINAJ, 30. Din. - 33. zvezek: Bridges: NA FOMOC, 30. Din. - 34. zvezek: Brackel: CIRKUSKI OTROK, 28. Din. - 35. zvezek: Brackel: IZPOD GOLICE, 30. Din. - 36. zvezek: Siemkiewicz: NA POLJU SLAVE, 28. Din. - 37. zvezek: Conan Doyle: IZGUBLJENI SVET (The Lost World), Roman (s slikami), 24. Din. - 38. zvezek: Reimlich: ZAGORSKI ZVONOVI, Slavlj, NA SINAJ, 30. Din. - 39. zvezek: Bridges: NA FOMOC, 30. Din. - 40. zvezek: Brackel: CIRKUSKI OTROK, 28. Din. - 41. zvezek: Brackel: IZPOD GOLICE, 30. Din.